

**MINISTERIO DE SALUD  
INSTITUTO ONCOLÓGICO NACIONAL  
“Dr. JUAN DEMÓSTENES AROSÉMENA”**

**BOLETÍN DEL DEPARTAMENTO DE REGISTROS  
ESTADÍSTICOS DE SALUD.**



**AÑO 2010**

**MINISTERIO DE SALUD  
INSTITUTO ONCOLÓGICO NACIONAL  
“Dr. JUAN DEMÓSTENES AROSÉMENA”**

**BOLETÍN DEL DEPARTAMENTO DE REGISTROS  
ESTADÍSTICOS DE SALUD.**

---

**NÚMERO. 8**

**ENERO**

**-**

**DICIEMBRE**

**AÑO 2010**

---

**NOTA: EL DEPARTAMENTO AGRADECE CUALQUIER COMENTARIO O  
SUGERENCIA SOBRE ESTA PUBLICACIÓN.  
TELÉFONO 5127004 O 5127003  
E-mail: José [jiménez@ion.gob.pa](mailto:jiménez@ion.gob.pa)**

**AUTORIDADES DEL  
INSTITUTO ONCOLÓGICO NACIONAL**

**DR. ANIBAL VILLA – REAL  
Director General**

**DR. JUAN CARLOS ALCEDO  
Sub - Director General**

**DR. ABDIEL OVALLE  
Jefe de Planificación**

**LIC. YANNILETTE DE BOLÍVAR  
Directora Administrativa**

# DEPARTAMENTO DE REGISTROS Y ESTADÍSTICAS DE SALUD

**LIC. JOSÉ JIMÉNEZ HIGUERA**  
Jefe del Depto. de Registros y Estadísticas  
De Salud I.O.N

**Téc. Anays Velásquez**  
Sup. de Estadística

**Téc. Irina Gil**  
Sup. Sección de Admisión

**Téc. Aída de Coba**  
Sup. Sección de Consulta Ext.

**Téc. Luis Cáceres**  
Sup. Sección de Archivos

## Colaboradores de Registros y Estadísticas

<b>Ana Celi Conte</b>	<b>María E. Morales</b>
<b>Amarilis Castillo</b>	<b>Orlando Cáceres</b>
<b>Juana Munguía</b>	<b>Ismael Guerra</b>
<b>Tomás Cedeño</b>	<b>Irisnelia Pérez</b>
<b>Alejandra Ballesterero</b>	<b>Ana Mercedes Ríos</b>
<b>Irene García</b>	<b>Victoria Roberts</b>
<b>Lisbeth Sánchez</b>	<b>Yariela de Peña</b>
<b>Temistocles Pino</b>	<b>Niurka Gongora</b>
<b>Omayra Romero</b>	<b>Marisol de Vargas</b>
<b>Harol Ortiz</b>	<b>Raquel Arcia</b>
<b>Silvia Montalvo</b>	<b>Irene Vega</b>
<b>Avelina Navas</b>	<b>Briceida Palacio</b>
<b>Orlando Rodríguez</b>	<b>Orlando Carrera</b>
<b>Ileana de Cardenas</b>	<b>Luz De León</b>
<b>Yanira Portillo</b>	<b>Alberto Arrocha</b>
<b>Geocely de la Cruz</b>	

**Geovana de Alveo**  
Secretaria

## COLABORACIÓN ESPECIAL

**ING. FELIX STANZIOLA Y EQUIPO**  
Jefe del Departamento de Sistema I.O.N

## INTRODUCCIÓN

El Departamento de Registros y Estadísticas de Salud del Instituto Oncológico Nacional, presenta el Boletín Estadístico correspondiente al año 2010.

La información mostrada en este documento es extraída de las bases de datos de nuestro sistema de información Hospitalario y es el resultado del esfuerzo de todo un equipo de trabajo que forma parte de esta institución.

El objetivo principal de este documento, es el de ofrecer información estadísticas actualizada mas relevante a los usuarios en general, de manera que, puedan evaluar el comportamiento y desenvolvimiento de este nosocomio.

Esta publicación se presenta, en tres secciones: Atención Ambulatoria, Hospitalaria y Servicios de Apoyo; tales como: consulta externa, hospitalización, agudo, salón de operaciones, tratamiento y los servicios de apoyo al diagnostico en el periodo de enero a diciembre 2010. Cada uno con cuadros generales, específicos y gráficos de ayuda para que la información sea más concisa. Además, se incluyen indicadores del 2,007 al 2,010 y proyección del 2,011 al 2,012 y de esta forma contar con información que sirva como herramienta de apoyo en la toma decisiones y poder planificar tomando en cuenta los datos para cada servicio.

Este documento representa el esfuerzo y acciones que realiza esta institución en beneficio de la salud de los panameños.

A	INDICADORES DEL INSTITUTO ONCOLOGICO NACIONAL 2003 - 2010 Y PROYECCIONES 2011 - 2012	
1	PACIENTES ATENDIDOS DE PRIMER INGRESO EN LA CONSULTA EXTERNA DEL INSTITUTO ONCOLÓGICO NACIONAL, POR TIPO DE PACIENTE, SEGÚN CENTRO DE PRODUCCIÓN Y SERVICIOS: AÑO 2010.....	1
2	PACIENTES ATENDIDOS EN LA INSTITUCIÓN, POR TIPO DE PACIENTE, SEGÚN CENTRO DE PRODUCCIÓN Y SERVICIO. AÑO 2010.....	2
3	PACIENTES ATENDIDOS EN LA CONSULTA EXTERNA, POR TIPO DE PACIENTE, SEGÚN CENTRO DE PRODUCCIÓN Y SERVICIOS. AÑO 2010.....	3
4	CONSULTAS ATENDIDAS EN EL INSTITUTO ONCOLÓGICO NACIONAL, POR TIPO DE ATENCIÓN, SEGÚN CENTRO DE PRODUCCIÓN Y SERVICIOS. AÑO 2010.....	4
5	OTRAS ATENCIONES REALIZADAS EN L INSTITUTO ONCOLOGICO NACIONAL, POR TIPO DE ATENCIÓN SEGÚN CLASIFICACIÓN Y SERVICIOS. AÑO 2010.....	6
6	PROMEDIO DE CONSULTAS REALIZADAS, POR TIPO DE PACIENTE, SEGÚN CENTRO DE PRODUCCIÓN Y SERVICIOS. AÑO 2010.....	7
7	PRINCIPALES CAUSAS DE MORBILIDAD ONCOLÓGICAS ATENDIDAS EN LA CONSULTA EXTERNA DEL INSTITUTO ONCOLÓGICO NACIONAL, POR TIPO DE PACIENTE, SEGÚN LOCALIZACIÓN ANATÓMICA. AÑO 2010.....	8
8	PRINCIPALES CAUSAS DE MORBILIDAD ONCOLOGICAS ATENDIDAS EL LA CONSULTA EXTERNA, DEL INSTITUTO ONCOLÓGICO NACIONAL POR GRUPO DE EDAD, SEGÚN LOCALIZACIÓN ANATOMICA. AÑO 2010.....	9
9	PRINCIPALES CAUSAS DE MORBILIDAD ATENDIDAS EL LA CONSULTA EXTERNA, DEL INSTITUTO ONCOLÓGICO NACIONAL POR GRUPO DE EDAD, SEXO FEMENINO,SEGÚN LOCALIZACIÓN ANATOMICA. AÑO 2010.....	10
10	PRINCIPALES CAUSAS DE MORBILIDAD ATENDIDAS EL LA CONSULTA EXTERNA, DEL INSTITUTO ONCOLÓGICO NACIONAL POR GRUPO DE EDAD, SEXO MASCULINO,SEGÚN LOCALIZACIÓN ANATOMICA. AÑO 2010.....	11
11	ADMISIONES Y EGRESOS REGISTRADOS EN EL INSTITUTO ONCOLÓGICO NACIONAL, POR TIPO DE PACIENTE, SEGÚN MES. AÑO 2010.....	12
12	INDICADORES HOSPITALARIOS REGISTRADOS EN EL INSTITUTO ONCOLÓGICO NACIONAL,SEGÚN MES AÑO 2010.....	13
13	ADMISIONES Y EGRESOS REGISTRADOS, EN EL INSTITUTO ONCOLÓGICO NACIONAL,POR TIPO DE PACIENTE, SEGÚN SERVICIO. AÑO 2010.....	14
14	INDICADORES HOSPITALARIOS REGISTRADOS, EN EL INSTITUTO ONCOLÓGICO NACIONAL, SEGÚN SERVICIOS. AÑO 2010.....	14
15	PACIENTES EGRESADOS EN EL INSTITUTO ONCOLÓGICO NACIONAL, POR TIPO DE PACIENTE Y SEXO, SEGÚN SERVICIO. AÑO 2010.....	15
16	PRODUCCIÓN DEL SALÓN DE OPERACIONES, REALIZADAS EN EL INSTITUTO ONCOLÓGICO NACIONAL, POR TIPO DE PACIENTE SEGÚN PRODUCTOS. AÑO 2010.....	16
17	PACIENTES ATENDIDOS EN EL SALÓN DE OPERACIONES DEL INSTITUTO OCOLÓGICOA NACIONAL, POR TIPO DE PACIENTE SEGÚN PRODUCTOS. AÑO 2010.....	17
18	NÚMERO Y DISTRIBUCIÓN PORCENTUAL DE ENDOSCOPIAS REALIZADAS EN EL INSTITUTO ONCOLÓGICO NACIONAL POR TIPO DE PACIENTE, SEGÚN TIPO DE ENDOSCOPIA.AÑO 2010.....	18
19	PRODUCCIÓN DEL SALÓN DE OPERACIONES REALIZADAS EN EL INSTITUTO ONCOLÓGICO NACIONAL, POR TIPO DE PACIENTE, SEGÚN TIPO DE CIRUGÍA Y SERVICIO.AÑO 2010.....	19
20	INTERVENCIONES QUIRÚRGICAS,REALIZADAS EL EL INSTITUTO ONCOLÓGICO NACIONAL, POR TIPO DE PACIENTE, SEGÚN TIPO DE CIRUGÍA Y SERVICIO. AÑO 2010.....	20
21	VEINTICINCO PRINCIPALES DIAGNÓSTICOS PRE- OPERATORIO ATENDIDOS EN EL SALÓN DE OPERACIONES DEL INSTITUTO ONCOLÓGICO NACIONAL. AÑO 2010.....	21
22	PROCEDIMIENTOS QUIRÚRGICOS REALIZADOS EN EL INSTITUTO ONCOLÓGICO NACIONAL, REGISTRADO COMO PRINCIPAL AÑO 2010.....	22
23	PRINCIPALES PROCEDIMIENTOS DEL TOTAL, REALIZADOS EN EL INSTITUTO ONCOLÓGICO NACIONAL, POR TIPO DE PACIENTE AÑO 2010.....	23
24	PRINCIPALES PROCEDIMIENTOS REALIZADOS EN EL INSTITUTO ONCOLÓGICO NACIONAL, POR TIPO DE PACIENTE SEGÚN SERVICIO QUIRÚRGICO. AÑO 2010.....	24

25 SESIONES DE TRATAMIENTOS REALIZADOS EN RADIOTERAPIA DEL INSTITUTO ONCOLÓGICO NACIONAL, POR TIPO DE PACIENTE, SEGÚN CLASIFICACIÓN. AÑO 2010.....	30
26 ESTUDIOS DE IMAGENOLÓGÍA REALIZADOS EN EL INSTITUTO ONCOLÓGICO NACIONAL, POR TIPO DE PACIENTE, SEGÚN TIPO DE ESTUDIO. AÑO 2010.....	30
27 ESTUDIOS DE MEDICINA NUCLEAR, REALIZADOS EN EL INSTITUTO ONCOLÓGICO NACIONAL, POR TIPO DE PACIENTE SEGÚN PROCEDIMIENTO. AÑO 2010.....	31
28 CONSULTAS Y ACTIVIDADES REALIZADAS EN AGUDO DEL INSTITUTO ONCOLÓGICO NACIONAL POR TIPO DE PACIENTE SEGÚN TIPO DE ATENCIÓN Y SERVICIO, AÑO 2010.....	32
29 TASA GLOBAL DE INFECCIONES NOSOCOMIALES REGISTRADAS EN EL INSTITUTO ONCOLÓGICO NACIONAL, POR MES Y EGRESO. AÑO 2010.....	33
30 ELECTROCARDIOGRAMA TOMADOS EN LA CONSULTA EXTERNA, DEL INSTITUTO ONCOLÓGICO NACIONAL, POR MES. AÑO 2010.....	34
31 PACIENTES Y SECCIONES REGISTRADA EN LA UNIDAD DE TRATAMIENTO DE QUIMIOTERAPIA EN EL INSTITUTO ONCOLÓGICO NACIONAL, POR MES Y POR TIPO DE PACIENTE. AÑO 2010.....	35
32 PACIENTES TRASPLANTADO EN LA UNIDAD DE MÉDULA ÓSEA, DEL INSTITUTO POR TIPO DE PACIENTE, SEGÚN AÑOS, TRASPLANTE Y DIAGNÓSTICO. AÑO. 2001- 2010.....	36
33 PRODUCCIÓN DEL SERVICIO DE NUTRICIÓN EN EL INSTITUTO ONCOLOGICO NACIONAL, POR TIPO DE PACIENTE SEGÚN PRODUCCIÓN. AÑO 2010.....	38
34 PRODUCCIÓN DE SERVICIOS INTERMEDIOS DE DIAGNÓSTICO Y TARTAMIENTO EN EL INSTITUTO ONCOLÓGICO NACIONAL, POR TIPO DE PACIENTE, SEGÚN PRODUCCIÓN. AÑO 2010.....	39
35 MEDICAMENTOS DESPACHADOS EN FARMACIA DEL INSTITUTO ONCOLÓGICO NACIONAL, POR AREA DE ATENCIÓN, SEGÚN MES. AÑO. 2010.....	40
36 PRUEBAS DE LABORATORIOS REALIZADAS EN EL INSTITUTO ONCOLÓGICO NACIONAL, POR TIPO DE PACIENTE, SEGÚN MES. AÑO 2010.....	40
37 LIBRAS DE ROPA LAVADA, EN EL INSTITUTO ONCOLÓGICO NACIONAL. AÑO 2010.....	41
38 VEINTICINCO PRINCIPALES CAUSAS DE MORTALIDAD OCURRIDAS EN EL INSTITUTO ONCOLÓGICO NACIONAL, POR TIPO DE PACIENTE Y SEXO, SEGÚN POSICIÓN. AÑO 2010 .....	41
39 VEINTICINCO PRINCIPALES CAUSAS DE MORTALIDAD, OCURRIDAS EN EL INSTITUTO ONCOLÓGICO NACIONAL , POR GRUPO EDAD , SEGÚN POSICIÓN. AÑO 2010.....	42
40 INDICADORES DEL INSTITUTO ONCOLÓGICO NACIONAL, AÑO 2003 AL 2010.....	44

GRAFICAS Nº	GRAFICAS	Pagina Nº
1	INGRESO REGISTRADO, POR TIPO DE PACIENTE AÑO 2010.....	1
2	PORCENTAJE DE CONSULTAS ATENDIDAS NUEVAS Y DE RECONSULTAS. AÑO 2010.....	4
3	CONSULTAS REGISTRADAS, POR CENTRO DE PRODUCCIÓN. AÑO 2010.....	5
4	CONSULTAS ESPECIALIZADAS REGISTRADAS, NUEVAS Y RECONSULTAS, SEGÚN SERVICIO. AÑO 2010.....	5
5	CONSULTAS COMPLEMENTARIA REGISTRADAS, NUEVAS Y RECONSULTAS, SEGÚN SERVICIO. AÑO 2010.....	5
6	CONSULTAS TÉCNICAS REGISTRADAS, NUEVAS Y RECONSULTAS, SEGÚN SERVICIO. AÑO 2010.....	5
7	PORCENTAJE DE MORBILIDAD, POR SEXO ATENDIDA EN LA CONSULTA EXTERNA. AÑO 2010 .....	8
8	PRINCIPALES CAUSA DE MORBILIDAD POR GRUPO DE EDAD. AÑO 2010.....	9
9	MORBILIDAD ATENDIDA EN SEXO FEMENINO,POR GRUPO DE EDAD. AÑO 2010.....	10
10	MORBILIDAD ATENDIDA EN SEXO MASCULINO ,POR GRUPO DE EDAD. AÑO 2010.....	11
11	ADMISIONES Y EGRESOS REGISTRADOS, SEGÚN MES.AÑO 2010.....	12
12	PORCENTAJE DE OCUPACIÓN, POR MES AÑO 2010.....	13
13	PACIENTES EGRESADOS EN EL INSTITUTO ONCOLOGICO NACIONAL, SEGÚN SERVICIO. AÑO 2010.....	14
14	DISTRIBUCIÓN PORCENTUAL DE LA PRODUCCIÓN DEL SALÓN DE OPERACIONES. AÑO 2010.....	15
15	PACIENTES ATENDIDOS EN EL SALÓN DE OPERACIONES, SEGÚN PRODUCTOS. AÑO 2010.....	16
16	ENDOSCOPIA REALIZADAS POR TIPO DE ENDOSCOPIAS.AÑO 2010.....	18
17	ATENCIONES REALIZADAS EN EL SERVICIO DE AGUDO, POR TIPO DE ATENCIONES. AÑO 2010.....	32
18	TASA DE INFECCIONES NOSOCOMIALES REGISTRADAS EN EL INSTITUTO ONCOLOGICO NACIONAL. AÑO 2010.....	33
19	ELECTROCARDIOGRAMA TOMADOS EN LA CONSULTA EXTERNA DEL INSTITUTO ONCOLÓGICO NACIONAL,SEGÚN MES AÑO 2010.....	34
20	SESIONES REGISTRADAS EN LA UNIDAD DE TRATAMIENTO DE QUIMIOTERPIA, DEL INSTITUTO ONCOLOGICO NACIONAL, POR TIPO DE PACIENTES, SEGÚN MES.AÑO 2010.....	35
21	PACIENTES TRASPLANTADOS EN LA UNIDAD DE MEDULA ÓSEA DEL INSTITUTO ONCOLÓICO NACIONAL POR TIPO DE PACIENTE, SEGÚN AÑOS TRASPLANTE Y DIAGNOSTICO.AÑO 2001 - 2010.....	36
22	LIBRAS DE ROPA LAVADAS EN EL INSTITUTO ONCOLÓGICO NACIONAL AÑO 2010.....	41

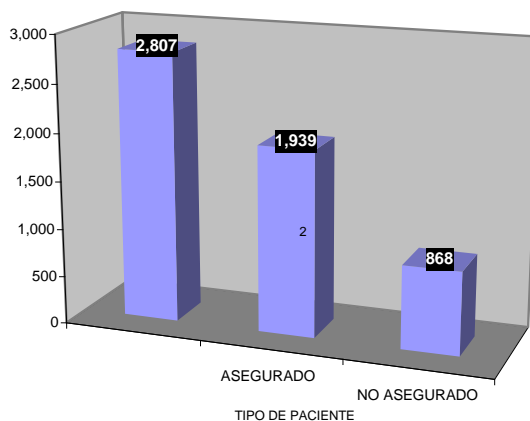


**CUADRO N°1 PACIENTES ATENDIDOS DE PRIMER INGRESO EN LA CONSULTA EXTERNA  
DEL INSTITUTO ONCOLÓGICO NACIONAL, POR TIPO DE PACIENTES  
SEGÚN CENTRO DE PRODUCCIÓN Y SERVICIOS.  
AÑO. 2010**

CENTRO DE PRODUCCIÓN / SERVICIO	TOTAL	TIPO DE PACIENTE	
		ASEGURADO	NO ASEGURADO
<b>TOTAL</b>	<b>2,807</b>	<b>1,939</b>	<b>868</b>
<b>COMPLEMENTARIA</b>	<b>62</b>	<b>51</b>	<b>11</b>
CIRUGÍA PLÁSTICA	6	3	3
DERMATOLOGÍA	15	9	6
CLÍNICA DEL EMPLEADO	22	22	0
INFECTOLOGÍA	1	1	0
ODONTOLOGÍA	9	8	1
GASTROENTEROLOGÍA	4	4	0
UNIDAD DE CUIDADOS PALIATIVOS	5	4	1
<b>ESPECIALIZADA</b>	<b>2,745</b>	<b>1,888</b>	<b>857</b>
CIRUGÍA ONCOLÓGICA	967	672	295
GINECOLOGÍA	598	310	288
HEMATOLOGÍA ONCOLÓGICA	64	24	40
ONCOLOGIA MÉDICA	640	521	119
RADIO ONCOLOGÍA	132	89	43
UROLOGÍA ONCOLÓGICA	344	272	72

Fuente: Dpto. de Registros y Estadísticas de Salud del I.O.N

GRÁFICA N°1 INGRESOS REGISTRADOS POR TIPO DE PACIENTE.  
AÑO .2010



Fuente: Dpto. de Registros y Estadísticas de Salud del I.O.N

**CUADRO Nº 2 CONSULTAS ATENDIDAS EN EL INSTITUTO ONCOLÓGICO NACIONAL  
POR FRECUENTACIÓN INSTITUCIÓN Y TIPO DE PACIENTE, SEGÚN CENTRO DE PRODUCCIÓN Y SERVICIOS  
AÑO. 2010**

CENTRO DE PRODUCCIÓN / SERVICIO	TOTAL	FRECUENTACIÓN INSTITUCIÓN / POR TIPO DE ATENCIÓN								
		INGRESOS			NUEVO EN EL AÑO			SUBSIGUIENTE		
		TOTAL	ASEG.	NO ASEG.	TOTAL	ASEG.	NO ASEG.	TOTAL	ASEG.	NO ASEG.
<b>TOTAL</b>	<b>78,336</b>	<b>2,785</b>	<b>1,917</b>	<b>868</b>	<b>9,513</b>	<b>7,629</b>	<b>1,884</b>	<b>66,038</b>	<b>51,893</b>	<b>14,145</b>
<b>COMPLEMENTARIA</b>	<b>12,561</b>	<b>40</b>	<b>29</b>	<b>11</b>	<b>863</b>	<b>729</b>	<b>134</b>	<b>11,658</b>	<b>9,145</b>	<b>2,513</b>
CARDIOLOGÍA	1,834	0	0	0	165	139	26	1,669	1,267	402
CIRUGÍA PLÁSTICA	3,241	6	3	3	285	244	41	2,950	2,440	510
DERMATOLOGÍA	919	15	9	6	123	96	27	781	625	156
GASTROENTEROLOGÍA	518	4	4	0	33	32	1	481	415	66
INFECTOLOGÍA	400	1	1	0	21	20	1	378	302	76
ODONTOLOGÍA	2,707	9	8	1	104	91	13	2,594	1,843	751
PSIQUIATRÍA	729	0	0	0	20	17	3	709	613	96
UNIDAD DE CUIDADOS PALIATIVOS	2,213	5	4	1	112	90	22	2,096	1,640	456
<b>ESPECIALIZADA</b>	<b>52,797</b>	<b>2,745</b>	<b>1,888</b>	<b>857</b>	<b>8,573</b>	<b>6,846</b>	<b>1,727</b>	<b>41,479</b>	<b>33,313</b>	<b>8,166</b>
CIRUGÍA ONCOLÓGICA	8,948	967	672	295	1,335	1,105	230	6,646	5,279	1,367
GINECOLOGÍA	6,644	598	310	288	1,972	1,284	688	4,074	2,596	1,478
HEMATOLOGÍA ONCOLÓGICA	2,604	64	24	40	390	266	124	2,150	1,229	921
MÉDULA ÓSEA	47	0	0	0	0	0	0	47	32	15
ONCOLOGIA MEDICA	23,652	640	521	119	2,978	2,571	407	20,034	17,165	2,869
RADIO ONCOLOGIA	6,635	132	89	43	981	827	154	5,522	4,607	915
UROLOGÍA ONCOLÓGICA	4,267	344	272	72	917	793	124	3,006	2,405	601
<b>TÉCNICA</b>	<b>12,978</b>	<b>0</b>	<b>0</b>	<b>0</b>	<b>77</b>	<b>54</b>	<b>23</b>	<b>12,901</b>	<b>9,435</b>	<b>3,466</b>
FISIOTERAPIA (SESIONES)	7,182	0	0	0	45	40	5	7,137	6,227	910
NUTRICIÓN	299	0	0	0	2	2	0	297	248	49
PSICOLOGÍA	2,161	0	0	0	10	4	6	2,151	1,559	592
SALUD MENTAL 1/	71	0	0	0	0	0	0	71	51	20
TRABAJO SOCIAL	3,265	0	0	0	20	8	12	3,245	1,350	1,895

1/ Programa brindado por enfermería

Fuente: Departamento de Registros y Estadísticas de Salud.ION

**CUADRO Nº 3 CONSULTAS ATENDIDAS EN EL INSTITUTO ONCOLÓGICO NACIONAL  
POR FRECUENTACIÓN SERVICIO Y TIPO DE PACIENTE, SEGÚN CENTRO DE PRODUCCIÓN Y SERVICIOS  
AÑO. 2010**

CENTRO DE PRODUCCIÓN / SERVICIO	TOTAL	FRECUENTACIÓN SERVICIO / POR TIPO DE PACIENTE								
		INGRESOS			NUEVO EN EL AÑO			SUBSIGUIENTE		
		TOTAL	ASEG.	NO ASEG.	TOTAL	ASEG.	NO ASEG.	TOTAL	ASEG.	NO ASEG.
<b>TOTAL</b>	<b>78,336</b>	<b>2,785</b>	<b>1,917</b>	<b>868</b>	<b>24,024</b>	<b>18,531</b>	<b>5,493</b>	<b>51,527</b>	<b>40,991</b>	<b>10,536</b>
<b>COMPLEMENTARIA</b>	<b>12,561</b>	<b>40</b>	<b>29</b>	<b>11</b>	<b>5,995</b>	<b>4,618</b>	<b>1,377</b>	<b>6,526</b>	<b>5,256</b>	<b>1,270</b>
CARDIOLOGÍA	1,834	0	0	0	1,544	1,171	373	290	235	55
CIRUGÍA PLÁSTICA	3,241	6	3	3	810	658	152	2,425	2,026	399
DERMATOLOGÍA	919	15	9	6	555	451	104	349	270	79
GASTROENTEROLOGÍA	518	4	4	0	338	289	49	176	158	18
INFECTOLOGÍA	400	1	1	0	155	123	32	244	199	45
ODONTOLOGÍA	2,707	9	8	1	1,510	1,062	448	1,188	872	316
PSIQUIATRÍA	729	0	0	0	267	228	39	462	402	60
UNIDAD DE CUIDADOS PALIATIVOS	2,213	5	4	1	816	636	180	1,392	1,094	298
<b>ESPECIALIZADA</b>	<b>52,797</b>	<b>2,745</b>	<b>1,888</b>	<b>857</b>	<b>14,558</b>	<b>11,646</b>	<b>2,912</b>	<b>35,494</b>	<b>28,513</b>	<b>6,981</b>
CIRUGÍA ONCOLÓGICA	8,948	967	672	295	2,507	2,051	456	5,474	4,333	1,141
GINECOLOGÍA	6,644	598	310	288	2,424	1,629	795	3,622	2,251	1,371
HEMATOLOGÍA ONCOLÓGICA	2,604	64	24	40	543	368	175	1,997	1,127	870
MÉDULA ÓSEA	47	0	0	0	14	10	4	33	22	11
ONCOLOGIA MEDICA	23,652	640	521	119	4,947	4,162	785	18,065	15,574	2,491
RADIO ONCOLOGIA	6,635	132	89	43	2,824	2,325	499	3,679	3,109	570
UROLOGÍA ONCOLÓGICA	4,267	344	272	72	1,299	1,101	198	2,624	2,097	527
<b>TÉCNICA</b>	<b>12,978</b>	<b>0</b>	<b>0</b>	<b>0</b>	<b>3,471</b>	<b>2,267</b>	<b>1,204</b>	<b>9,507</b>	<b>7,222</b>	<b>2,285</b>
FISIOTERAPIA (SESIONES)	7,182	0	0	0	662	577	85	6,520	5,690	830
NUTRICIÓN	299	0	0	0	207	167	40	92	83	9
PSICOLOGÍA	2,161	0	0	0	1,028	696	332	1,133	867	266
SALUD MENTAL 1/	71	0	0	0	38	27	11	33	24	9
TRABAJO SOCIAL	3,265	0	0	0	1,536	800	736	1,729	558	1,171

1/ Programa brindado por enfermería

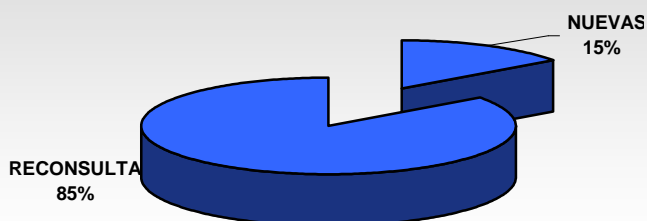
Fuente: Departamento de Registros y Estadísticas de Salud.ION

**CUADRO N°4 CONSULTAS ATENDIDAS EN EL INSTITUTO ONCOLÓGICO NACIONAL POR TIPO DE PACIENTE  
SEGÚN CENTRO DE PRODUCCIÓN Y SERVICIOS AÑO. 2010**

CENTRO DE PRODUCCIÓN / SERVICIO	TOTAL			TIPO DE ATENCIÓN					
	TOTAL	ASEG.	NO ASEG.	NUEVAS			RECONSULTA		
				TOTAL	ASEG.	NO ASEG.	TOTAL	ASEG.	NO ASEG.
<b>TOTAL</b>	<b>78,336</b>	<b>61,439</b>	<b>16,897</b>	<b>11,662</b>	<b>8,327</b>	<b>3,335</b>	<b>66,674</b>	<b>53,112</b>	<b>13,562</b>
<b>COMPLEMENTARIA</b>	<b>12,561</b>	<b>9,903</b>	<b>2,658</b>	<b>3,542</b>	<b>2,574</b>	<b>968</b>	<b>9,019</b>	<b>7,329</b>	<b>1,690</b>
CARDIOLOGÍA	1,834	1,406	428	931	659	272	903	747	156
CIRUGÍA PLÁSTICA	3,241	2,687	554	218	148	70	3,023	2,539	484
DERMATOLOGÍA	919	730	189	306	239	67	613	491	122
GASTROENTEROLOGÍA	518	451	67	288	246	42	230	205	25
INFECTOLOGÍA	400	323	77	86	66	20	314	257	57
ODONTOLOGÍA	2,707	1,942	765	1,001	658	343	1,706	1,284	422
PSIQUIATRÍA	729	630	99	132	112	20	597	518	79
UNIDAD DE CUIDADOS PALIATIVOS	2,213	1,734	479	580	446	134	1,633	1,288	345
<b>ESPECIALIZADA</b>	<b>52,791</b>	<b>42,042</b>	<b>10,749</b>	<b>5,910</b>	<b>4,368</b>	<b>1,542</b>	<b>46,881</b>	<b>37,674</b>	<b>9,207</b>
CIRUGÍA ONCOLÓGICA	8,942	7,051	1,891	1,459	1,058	401	7,483	5,993	1,490
GINECOLOGÍA	6,644	4,190	2,454	691	386	305	5,953	3,804	2,149
HEMATOLOGÍA ONCOLÓGICA	2,604	1,519	1,085	140	68	72	2,464	1,451	1,013
MÉDULA ÓSEA	47	32	15	14	10	4	33	22	11
ONCOLOGIA MEDICA	23,652	20,257	3,395	1,717	1,348	369	21,935	18,909	3,026
RADIO ONCOLOGIA	6,635	5,523	1,112	1,382	1,096	286	5,253	4,427	826
UROLOGÍA ONCOLÓGICA	4,267	3,470	797	507	402	105	3,760	3,068	692
<b>TÉCNICA</b>	<b>12,984</b>	<b>9,494</b>	<b>3,490</b>	<b>2,210</b>	<b>1,385</b>	<b>825</b>	<b>10,774</b>	<b>8,109</b>	<b>2,665</b>
FISIOTERAPIA (SESIONES)	7,187	6,272	915	244	203	41	6,943	6,069	874
NUTRICIÓN	299	250	49	187	150	37	112	100	12
PSICOLOGÍA	2,161	1,563	598	802	521	281	1,359	1,042	317
SALUD MENTAL 1/	71	51	20	30	21	9	41	30	11
TRABAJO SOCIAL	3,266	1,358	1,908	947	490	457	2,319	868	1,451

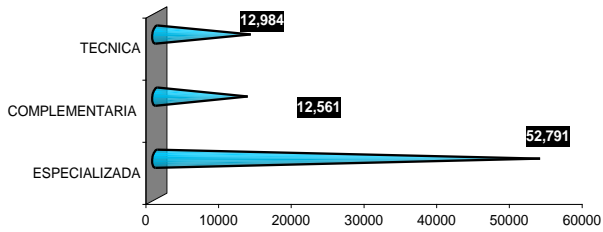
1/ Programa brindado por enfermería  
Fuente: Departamento de Registros y Estadísticas de Salud.ION

**GRÁFICA N°2 PORCENTAJE DE CONSULTAS ATENDIDAS NUEVAS Y  
RECONSULTAS. AÑO 2010**



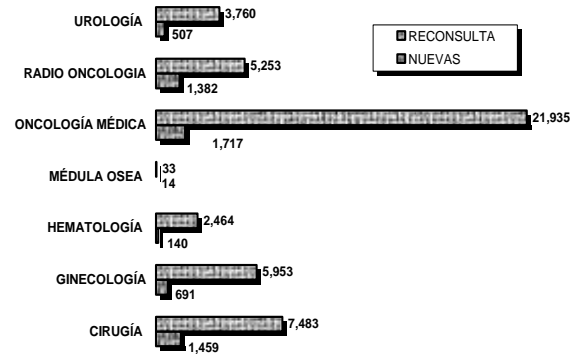
Fuente: Dpto. de Registros y Estadísticas de Salud.ION

GRÁFICA N°3. CONSULTAS REGISTRADAS, POR CENTRO DE PRODUCCIÓN. AÑO. 2010



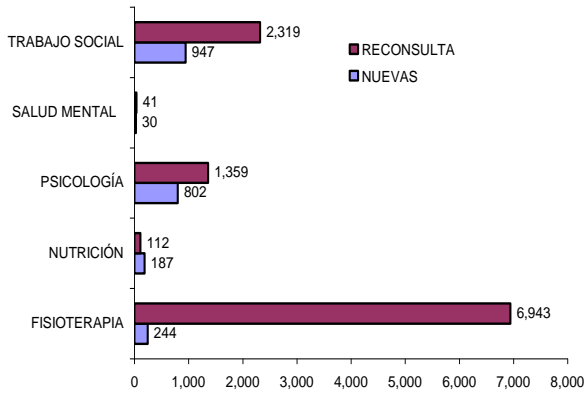
Fuente: Dpto. de Registros y Estadísticas de Salud.ION

GRÁFICA N°4 CONSULTAS ESPECIALIZADAS REGISTRADAS NUEVAS Y RECONSULTAS, SEGÚN SERVICIO. AÑO 2010



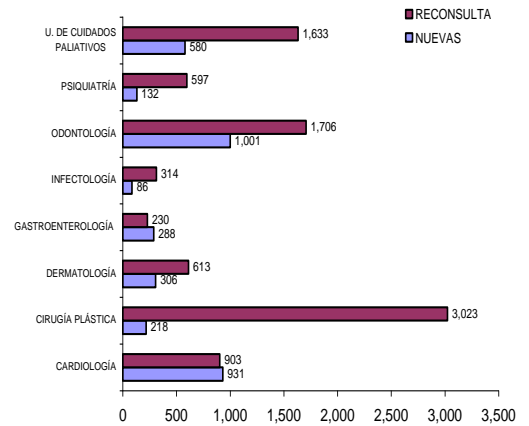
Fuente: Dpto. de Registros y Estadísticas de Salud.ION

GRÁFICA N°6 CONSULTAS TÉCNICAS ATENDIDAS REGISTRADA, NUEVAS Y RECONSULTA, SEGÚN SERVICIO. AÑO 2010



Fuente: Dpto. de Registros y Estadísticas de Salud.ION

GRÁFICA N°5 CONSULTAS COMPLEMENTARIAS REGISTRADAS, NUEVAS Y RECONSULTA, SEGÚN SERVICIO. AÑO 2010



Fuente: Dpto. de Registros y Estadísticas de Salud.ION

**CUADRO N° 5 OTRAS ATENCIONES REALIZADAS EN EL INSTITUTO ONCOLÓGICO NACIONAL  
POR TIPO DE PACIENTE, SEGÚN CENTRO DE PRODUCCIÓN Y SERVICIOS  
AÑO. 2010**

CENTRO DE PRODUCCIÓN / SERVICIO	TIPO DE CONSULTA								
	TOTAL			NUEVAS			RECONSULTA		
	TOTAL	ASEG.	NO ASEG.	TOTAL	ASEG.	NO ASEG.	TOTAL	ASEG.	NO ASEG.
<b>TOTAL</b>	<b>29,652</b>	<b>22,420</b>	<b>7,232</b>	<b>6,719</b>	<b>4,929</b>	<b>1,790</b>	<b>22,933</b>	<b>17,491</b>	<b>5,442</b>
<b>ATENCIÓN AMBULATORIA</b>	<b>21,034</b>	<b>17,117</b>	<b>3,917</b>	<b>5,251</b>	<b>3,974</b>	<b>1,277</b>	<b>15,783</b>	<b>13,143</b>	<b>2,640</b>
<b>CLÍNICA CONJUNTA</b>	<b>978</b>	<b>671</b>	<b>307</b>	<b>699</b>	<b>470</b>	<b>229</b>	<b>279</b>	<b>201</b>	<b>78</b>
CIRUGÍA ONCOLÓGICA	92	75	17	71	57	14	21	18	3
GINECOLOGÍA	569	356	213	412	250	162	157	106	51
HEMATOLOGÍA ONCOLÓGICA	111	79	32	47	30	17	64	49	15
ONCOLOGIA MEDICA	185	142	43	151	117	34	34	25	9
RADIO ONCOLOGIA	21	19	2	18	16	2	3	3	0
<b>TERAPIA EN GRUPO</b>	<b>1,461</b>	<b>1,121</b>	<b>340</b>	<b>1,357</b>	<b>1,047</b>	<b>310</b>	<b>104</b>	<b>74</b>	<b>30</b>
PSICOLOGÍA	918	697	221	870	663	207	48	34	14
SALUD MENTAL	543	424	119	487	384	103	56	40	16
<b>TRATAMIENTO</b>	<b>16,952</b>	<b>14,120</b>	<b>2,832</b>	<b>2,192</b>	<b>1,764</b>	<b>428</b>	<b>14,760</b>	<b>12,356</b>	<b>2,404</b>
QUIMIOTERAPIA	13,661	11,429	2,232	971	789	182	12,690	10,640	2,050
RADIOTERAPIA	3,291	2,691	600	1,221	975	246	2,070	1,716	354
<b>PREQUIRÚRGICO</b>	<b>1,643</b>	<b>1,205</b>	<b>438</b>	<b>1,003</b>	<b>693</b>	<b>310</b>	<b>640</b>	<b>512</b>	<b>128</b>
ANESTESIA	1,643	1,205	438	1,003	693	310	640	512	128
<b>ATENCIÓN HOSPITALARIA</b>	<b>4,043</b>	<b>2,650</b>	<b>1,708</b>	<b>991</b>	<b>658</b>	<b>333</b>	<b>3,367</b>	<b>1,992</b>	<b>1,375</b>
FISIOTERAPIA	1,484	1,098	386	271	210	61	1,213	888	325
ODONTOLOGÍA	57	18	39	20	5	15	37	13	24
PSICOLOGÍA	97	290	122	109	75	34	303	215	88
PSIQUIATRÍA	2	2	0	2	2	0	0	0	0
SALUD MENTAL	938	599	339	354	227	127	584	372	212
TRABAJO SOCIAL	1,465	643	822	235	139	96	1,230	504	726
<b>TRATAMIENTOS</b>	<b>4,260</b>	<b>2,653</b>	<b>1,607</b>	<b>477</b>	<b>297</b>	<b>180</b>	<b>3,783</b>	<b>2,356</b>	<b>1,427</b>
QUIMIOTERAPIA	3,797	2,333	1,464	344	206	138	3,453	2,127	1,326
RADIOTERAPIA	463	320	143	133	91	42	330	229	101

Fuente: Dpto. de Registros y Estadísticas de Salud.ION

**CUADRO N°6 PROMEDIO DE CONSULTAS REALIZADAS EN EL INSTITUTO ONCOLÓGICO NACIONAL  
POR TIPO DE PACIENTE, SEGÚN CENTRO DE PRODUCCIÓN Y SERVICIO.  
AÑO. 2010**

CENTRO DE PRODUCCIÓN / SERVICIO	TOTAL	PROMEDIO/ TIPO DE PACIENTE	
		ASEGURADO	NO ASEGURADO
<b>TOTAL</b>	<b>3</b>	<b>3</b>	<b>3</b>
<b>COMPLEMENTARIA</b>	<b>2</b>	<b>2</b>	<b>2</b>
CARDIOLOGÍA	1	1	1
CIRUGÍA PLÁSTICA	4	4	4
DERMATOLOGÍA	2	2	2
GASTROENTEROLOGÍA	2	2	1
INFECTOLOGÍA	3	3	2
ODONTOLOGÍA	2	2	2
PSIQUIATRÍA	3	3	3
UNIDAD DE CUIDADOS PALIATIVOS	3	3	3
<b>ESPECIALIZADA</b>	<b>3</b>	<b>3</b>	<b>3</b>
CIRUGÍA	3	3	3
GINECOLOGÍA	2	2	2
HEMATOLOGÍA	4	4	5
MÉDULA ÓSEA	3	3	4
ONCOLOGÍA MÉDICA	4	4	4
RADIO ONCOLOGÍA	2	2	2
UROLOGÍA	3	3	3
<b>TÉCNICA</b>	<b>4</b>	<b>4</b>	<b>3</b>
FISIOTERAPIA	11	11	11
NUTRICIÓN	1	1	1
PSICOLOGÍA	2	2	2
SALUD MENTAL	2	2	2
TRABAJO SOCIAL	2	2	3

Nota:cálculo basado en la demanda registrada por servicio

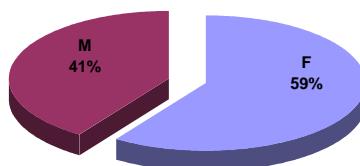
Fuente: Departamento de Registros y Estadísticas de Salud I.O.N

**CUADRO N°7 PRINCIPALES CAUSAS DE MORBILIDAD ONCOLÓGICAS ATENDIDAS EN LA CONSULTA EXTERNA DEL INSTITUTO ONCOLÓGICO NACIONAL, POR TIPO DE PACIENTE, SEGÚN LOCALIZACIÓN ANATÓMICA. AÑO. 2010**

POS	LOCALIZACIÓN ANATÓMICA	TOTAL	TIPO DE PACIENTE / SEXO			
			ASEGURADO		NO ASEGURADO	
			FEM.	MASC.	FEM.	MASC.
<b>TOTAL</b>		<b>2,760</b>	<b>1155</b>	<b>810</b>	<b>485</b>	<b>310</b>
1	TUMOR MALIGNO DE LA MAMA	491	389	1	101	0
2	TUMOR MALIGNO DE LA PRÓSTATA	322	0	264	0	58
3	TUMOR MALIGNO DE CUELLO UTERINO	300	154	0	146	0
4	TUMOR MALIGNO DE ESTÓMAGO	164	46	79	18	21
5	TUMOR MALIGNO DEL COLON	124	46	57	7	14
6	TUMOR MALIGNO DE PIEL	123	38	35	16	34
7	TUMOR MALIGNO DE LA GLÁNDULA TIROIDES	98	50	11	33	4
8	TUMOR MALIGNO DE LOS BRONQUIOS O DEL PULMÓN	90	24	50	4	12
9	TUMOR MALIGNO DEL ENDOMETRIO	88	63	0	25	0
10	TUMOR MALIGNO DE RECTO	68	24	33	1	10
11	TUMOR MALIGNO DE OVARIO	57	37	0	20	0
12	TUMOR MALIGNO DE LA LARINGE	44	2	28	1	13
13	TUMOR MALIGNO DE RIÑÓN	43	9	22	5	7
14	TUMOR MALIGNO DE PÁNCREAS	39	25	8	3	3
15	LINFOMA NO HODGKIN	31	6	8	5	12
16	TUMOR MALIGNO DE COLON SIGMOIDE	28	12	12	2	2
17	TUMOR MALIGNO DEL ENCÉFALO	28	10	10	2	6
18	TUMOR MALIGNO DE SITIO NO ESPECIFICADO	26	12	8	1	5
19	TUMOR MALIGNO DE HÍGADO	23	10	8	1	4
20	TUMOR MALIGNO DEL ESÓFAGO	22	4	8	2	8
21	TUMOR MALIGNO DE LA VEJIGA URINARIA	20	3	13	1	3
22	TUMOR MALIGNO DE TEJIDO CONJUNTIVO	16	7	5	3	1
23	CA. INSITU DE CERVIX	15	4	0	11	0
24	MIELOMA MULTIPLE	14	3	6	4	1
25	TUMOR MALIG.DEL TESTÍCULO, NO ESPECIF.	14	0	9	0	5
26	DEMÁS CAUSAS	472	177	135	73	87

Fuente: Departamento de Registros y Estadísticas de Salud. ION

**GRÁFICA N°7 PORCENTAJE DE MORBILIDAD, POR SEXO ATENDIDA EN LA CONSULTA EXTERNA. AÑO 2010**



Fuente: Departamento de Registros y Estadísticas de Salud. ION

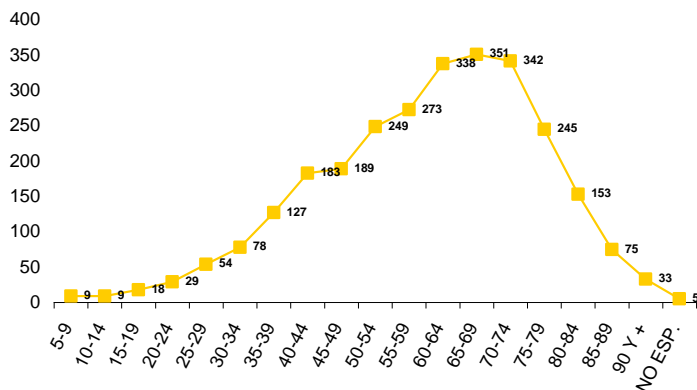


CUADRO N° 8 PRINCIPALES CAUSAS DE MORBILIDAD ONCOLÓGICAS ATENDIDAS EN LA CONSULTA EXTERNA DEL INSTITUTO ONCOLÓGICO NACIONAL POR GRUPO DE EDAD, SEGÚN LOCALIZACIÓN ANATÓMICA. AÑO 2010

POS	LOCALIZACIÓN ANATÓMICA	GRUPO DE EDAD																			
		TOTAL	5-9	10-14	15-19	20-24	25-29	30-34	35-39	40-44	45-49	50-54	55-59	60-64	65-69	70-74	75-79	80-84	85-89	90 Y +	NO ESP.
	<b>TOTAL</b>	<b>2760</b>	<b>9</b>	<b>9</b>	<b>18</b>	<b>29</b>	<b>54</b>	<b>78</b>	<b>127</b>	<b>183</b>	<b>189</b>	<b>249</b>	<b>273</b>	<b>338</b>	<b>351</b>	<b>342</b>	<b>245</b>	<b>153</b>	<b>75</b>	<b>33</b>	<b>5</b>
1	TM.DE LA MAMA	491	0	0	0	1	2	14	25	49	53	59	66	71	56	33	32	14	9	6	1
2	TM.DE LA PRÓSTATA	322	0	0	0	0	0	0	0	1	4	10	19	46	78	85	60	12	6	0	1
3	TM. DE CUELLO UTERINO	300	0	0	0	1	14	19	33	41	28	41	28	28	19	15	13	9	8	2	1
4	TM. DE ESTÓMAGO	164	0	0	0	0	2	7	4	6	9	13	15	16	22	30	21	11	4	4	0
5	TM. DEL COLON	124	0	0	0	0	0	1	4	5	3	6	14	20	22	17	12	10	7	3	0
6	TM. DE PIEL	123	0	0	0	0	0	1	1	5	2	8	18	12	11	17	19	13	9	7	0
7	TM. DE LA GLÁNDULA TIROIDES	98	0	0	2	2	6	9	12	11	7	11	10	13	7	6	1	0	1	0	0
8	TM.DE PULMÓN	90	0	0	0	0	0	1	1	4	5	3	9	14	14	11	13	8	6	1	0
9	TM. DEL ENDOMETRIO	88	0	0	0	0	0	0	3	10	8	9	7	10	16	17	6	0	1	0	1
10	TM.DE RECTO	68	0	0	0	0	1	0	0	2	2	3	10	10	9	11	7	12	1	0	0
11	TM.DE OVARIO	57	0	0	1	1	2	0	3	5	6	7	7	0	7	7	3	3	5	0	0
12	TM. DE LA LARINGE	44	0	0	0	0	0	0	0	0	2	1	6	9	6	4	7	6	1	2	0
13	TM. DE RIÑÓN	43	1	0	0	1	1	0	0	2	6	8	5	1	11	6	1	0	0	0	0
14	TM.DE PÁNCREAS	39	0	0	0	1	0	1	1	1	2	4	3	2	8	7	3	5	1	0	0
15	LINFOMA NO HODGKIN	31	1	1	0	3	1	2	1	2	4	5	3	0	3	2	2	0	1	0	0
16	TM. DE COLON SIGMOIDE	28	0	0	0	0	0	0	1	2	2	3	0	3	3	6	5	3	0	0	0
17	TM. DEL ENCÉFALO	28	0	1	2	2	0	2	4	2	1	0	2	3	2	4	2	0	0	0	1
18	TM. DE SITIO NO ESPECIFICADO	26	0	0	0	1	0	0	1	1	2	2	4	5	1	5	1	2	1	0	0
19	TM. DE HÍGADO	23	0	0	0	1	0	0	0	0	0	2	4	3	3	3	4	3	0	0	0
20	TM.DEL ESÓFAGO	21	0	0	0	0	0	0	0	0	0	3	2		4	4	3	2	1	2	0
21	TM. DE LA VEJIGA URINARIA	20	0	0	0	0	0	1	0	0	1	1	0	2	2	3	2	6	1	1	0
22	TM DE TEJIDO CONJUNTIVO	16	0	1	1	1	1	0	1	2	2	1	1	0	1	3	0	1	0	0	0
23	CA. INSITU DE CERVIX	15	0	0	0	1	1	2	5	2	0	4	0	0	0	0	0	0	0	0	0
24	MIELOMA MULTIPLE	14	0	0	0	0	1	0	0	2	1	0	1	2	4	3	0	0	0	0	0
25	TM. DE TESTÍCULO	14	0	0	1	1	2	2	3	2	0	1	0	1	0	1	0	0	0	0	0
26	DEMÁS CAUSAS	473	7	6	11	12	20	16	24	26	39	44	39	67	42	42	28	33	12	5	0

Fuente:Departamento de Registros y Estadísticas de Salud.ION

GRÁFICA N°8 PRINCIPALES CAUSAS DE MORBILIDAD POR GRUPO DE EDAD. AÑO 2010



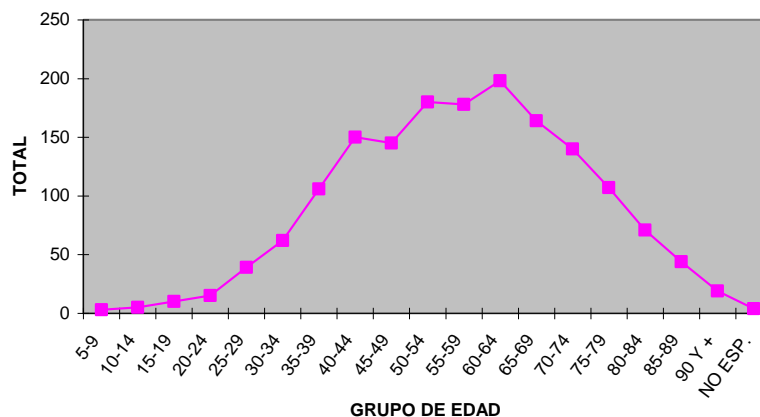
Fuente: Departamento de Registros Estadísticos de Salud.ION

CUADRO N° 9 PRINCIPALES CAUSAS DE MORBILIDAD ONCOLÓGICAS ATENDIDAS EN LA CONSULTA EXTERNA DEL INSTITUTO ONCOLÓGICO NACIONAL  
POR GRUPO DE EDAD, SEXO FEMENINO SEGÚN LOCALIZACIÓN ANATÓMICA. AÑO 2010

POS	LOCALIZACIÓN ANATÓMICA	GRUPO DE EDAD																			
		TOTAL	5-9	10-14	15-19	20-24	25-29	30-34	35-39	40-44	45-49	50-54	55-59	60-64	65-69	70-74	75-79	80-84	85-89	90 Y +	NO ESP.
	<b>TOTAL</b>	<b>1640</b>	<b>3</b>	<b>5</b>	<b>10</b>	<b>15</b>	<b>39</b>	<b>62</b>	<b>106</b>	<b>150</b>	<b>145</b>	<b>180</b>	<b>178</b>	<b>198</b>	<b>164</b>	<b>140</b>	<b>107</b>	<b>71</b>	<b>44</b>	<b>19</b>	<b>4</b>
1	TM. DE LA MAMA	490	0	0	0	1	2	14	25	49	53	59	66	70	56	33	32	14	9	6	1
2	TM.DE CUELLO UTERINO	300	0	0	0	1	14	19	33	41	28	41	28	28	19	15	13	9	8	2	1
3	TM.DE ENDOMETRIO	88	0	0	0	0	0	0	3	10	8	9	7	10	16	17	6	0	1	0	1
4	TM.DE GLÁNDULA TIROIDE	82	0	0	2	2	5	9	11	11	5	9	8	10	4	6	0	0	0	0	0
5	TM. DE ESTÓMAGO	64	0	0	0	0	1	5	4	3	3	4	9	6	7	7	9	5	0	1	0
6	TM. DE OVARIO	57	0	0	1	1	2	0	3	5	6	7	7	7	7	3	3	5	0	0	0
7	TM.DE PIEL	54	0	0	0	0	0	0	1	3	1	7	5	7	4	9	5	4	4	4	0
8	TM. DE COLON	53	0	0	0	0	0	1	2	3	2	4	6	6	9	7	5	3	3	2	0
9	TM. DE PÁNCREAS	28	0	0	0	1	0	1	1	1	1	1	3	2	5	5	1	5	1	0	0
10	TM.DE LOS BRONQUIOS Y PULMÓN	28	0	0	0	0	0	0	0	1	3	1	3	1	6	0	7	2	4	0	0
11	TM.DE RECTO	25	0	0	0	0	1	0	0	0	0	3	6	7	1	4	2	1	0	0	0
12	CA. INSITU DE CERVIX	15	0	0	0	1	1	2	5	2	0	4	0	0	0	0	0	0	0	0	0
13	TM.DE COLON SIGMOIDE	14	0	0	0	0	0	0	1	0	1	0	0	3	2	3	3	1	0	0	0
14	TM. DE RIÑÓN	15	1	0	0	0	1	0	0	0	3	2	2	0	4	1	1	0	0	0	0
15	TM.DE SITIOS NO ESPECIFICADO	13	0	0	0	0	0	0	0	1	1	2	2	2	1	1	1	1	1	0	0
16	TM.DEL ENCÉFALO	12	0	1	0	1	0	1	1	0	1	0	0	2	0	2	2	0	0	0	1
17	TM. DE HÍGADO	11	0	0	0	0	0	0	0	0	0	1	3	1	1	2	1	2	0	0	0
18	CA. INSITU DE MAMA	11	0	0	0	0	0	1	2	1	1	1	1	2	0	1	1	0	0	0	0
19	LINFOMA NO HODKING	13	0	1	0	1	1	0	0	0	1	1	3	1	2	1	0	0	1	0	0
20	TM.DE TEJIDO CONJUNTIVO	11	0	1	1	0	1	0	1	2	1	0	1	0	0	2	0	1	0	0	0
21	TM. DEL CONDUCTO ANAL	10	0	0	0	0	0	0	0	0	0	1	0	2	1	2	2	1	0	1	0
22	TM DE INC/DESC DEL OVARIO	7	0	0	0	0	1	2	0	1	1	1	0	0	1	0	0	0	0	0	0
23	TM.DE INCIERTO/DESC DE LA MAMA	8	0	0	0	0	0	0	1	1	0	2	1	0	0	1	0	0	2	0	0
24	TM. DEL AÑO	7	0	0	0	0	0	0	0	0	2	0	1	0	0	1	0	1	2	0	0
25	TM. DE LA VESÍCULA BILIAR	7	0	0	0	0	0	0	0	0	2	0	1	3	0	0	0	1	0	0	0
26	DEMÁS CAUSAS	217	2	2	6	6	9	7	12	15	21	20	15	28	18	17	13	15	8	3	0

Fuente:Departamento de Registros y Estadísticas de Salud.ION

GRAFICO N°9 MORBILIAD ATENDIDA EN SEXO FEMENINO  
POR GRUPO DE EDAD. AÑO 2010



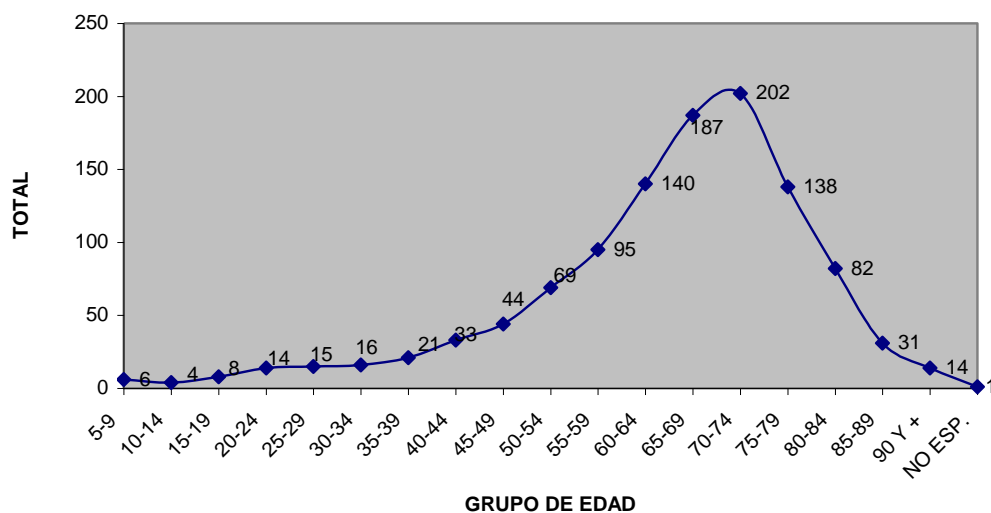
Fuente:Departamento de Registros y Estadísticas de Salud.ION

CUADRO N° 10 PRINCIPALES CAUSAS DE MORBILIDAD ONCOLÓGICAS ATENDIDAS EN LA CONSULTA EXTERNA DEL INSTITUTO ONCOLÓGICO NACIONAL POR GRUPO DE EDAD SEXO MASCULINO, SEGÚN LOCALIZACIÓN ANATÓMICA.

POS	LOCALIZACIÓN ANATÓMICA	GRUPO DE EDAD																			
		TOTAL	5-9	10-14	15-19	20-24	25-29	30-34	35-39	40-44	45-49	50-54	55-59	60-64	65-69	70-74	75-79	80-84	85-89	90 Y +	NO ESP.
	<b>TOTAL</b>	<b>1120</b>	<b>6</b>	<b>4</b>	<b>8</b>	<b>14</b>	<b>15</b>	<b>16</b>	<b>21</b>	<b>33</b>	<b>44</b>	<b>69</b>	<b>95</b>	<b>140</b>	<b>187</b>	<b>202</b>	<b>138</b>	<b>82</b>	<b>31</b>	<b>14</b>	<b>1</b>
1	TM. DE PRÓSTATA	322	0	0	0	0	0	0	0	1	4	10	19	46	78	85	60	12	6	0	1
2	TM. DE ESTÓMAGO	100	0	0	0	0	1	2	0	3	6	9	6	10	15	23	12	6	4	3	0
3	TM. DE COLÓN	71	0	0	0	0	0	0	2	2	1	2	8	14	13	10	7	7	4	1	0
4	TM. DE PIEL	69	0	0	0	0	0	1	0	2	1	1	13	5	7	8	14	9	5	3	0
5	TM. DE LOS BRONQUIOS Y PULMÓN	62	0	0	0	0	0	1	1	3	2	2	6	13	8	11	6	6	2	1	0
6	TM. DE RECTO	43	0	0	0	0	0	0	0	2	2	0	4	3	8	7	5	11	1	0	0
7	TM. LA LARINGE	41	0	0	0	0	0	0	0	2	1	5	8	6	4	6	6	1	2	0	0
8	TM. DE RIÑÓN	29	0	0	0	1	0	0	0	2	3	6	3	1	7	5	1	0	0	0	0
9	LINFOMA NO HODGKIN	20	1	0	0	2	0	2	1	2	3	4	2	0	1	0	2	0	0	0	0
10	TM. DEL ENCÉFALO	16	0	0	2	1	0	1	3	2	0	0	2	1	2	2	0	0	0	0	0
11	TM. DEL ESÓFAGO	16	0	0	0	0	0	0	1	0	0	1	2	3	3	2	2	1	1	0	0
12	TMD LA VEJIGA URINARIA	16	0	0	0	0	0	0	0	1	1	0	2	2	2	2	4	1	1	0	0
13	TALA GLÁNDULA TIROIDES	15	0	0	0	0	1	0	1	0	2	2	3	3	0	0	0	1	0	0	0
14	TMD COLÓN SIGMOIDE	14	0	0	0	0	0	0	0	2	1	3	0	0	1	3	2	2	0	0	0
14	TM. DE TESTÍCULO	14	0	0	1	1	2	2	3	2	0	1	0	1	0	1	0	0	0	0	0
15	TM. DE SITIOS NO ESPECIFICADO	13	0	0	0	1	0	0	1	0	1	0	2	3	0	4	0	1	0	0	0
16	TM. DE HÍGADO	12	0	0	0	1	0	0	0	0	0	1	1	2	2	1	3	1	0	0	0
17	TM. DE PÁNCREAS	11	0	0	0	0	0	0	0	1	3	0	0	3	2	2	0	0	0	0	0
18	ENFERMEDAD DE HODGKIN	9	0	0	1	1	2	1	1	0	0	1	1	1	0	0	0	0	0	0	0
19	MIELOMA MÚLTIPLE	7	0	0	0	0	1	0	0	1	1	0	0	2	1	1	0	0	0	0	0
20	LINFOMA DE CÉLULAS B.	7	0	0	0	0	1	0	0	0	0	0	2	0	2	2	0	0	0	0	0
21	TM. DE LA FOSA NASAL	7	0	0	0	1	0	0	0	0	0	1	1	0	1	3	0	0	0	0	0
22	TM. DE LA HIPO FARINGE	7	0	0	0	0	0	0	0	0	0	1	0	0	1	1	1	2	1	0	0
23	CARCINOMA DE LA VÍAS BILIARES.	7	0	0	0	0	0	0	0	0	0	3	0	0	2	1	1	0	0	0	0
24	TM. DE TEJIDO CONJUNTIVO	6	0	0	0	1	0	0	0	1	1	1	0	1	1	0	0	0	0	0	0
25	LEUCEMIA LINFOBLÁSTICA	6	2	2	0	0	1	0	0	0	0	0	0	0	0	1	0	0	0	0	0
25	DEMÁS CAUSAS	180	3	2	4	4	6	6	7	9	12	15	17	20	22	22	10	14	4	3	0

Fuente: Departamento de Registros y Estadísticas de Salud. ION

GRAFICO N°10 MORBILIDAD ATENDIDA EN SEXO MASCULINO POR GRUPO DE EDAD. AÑO 2010



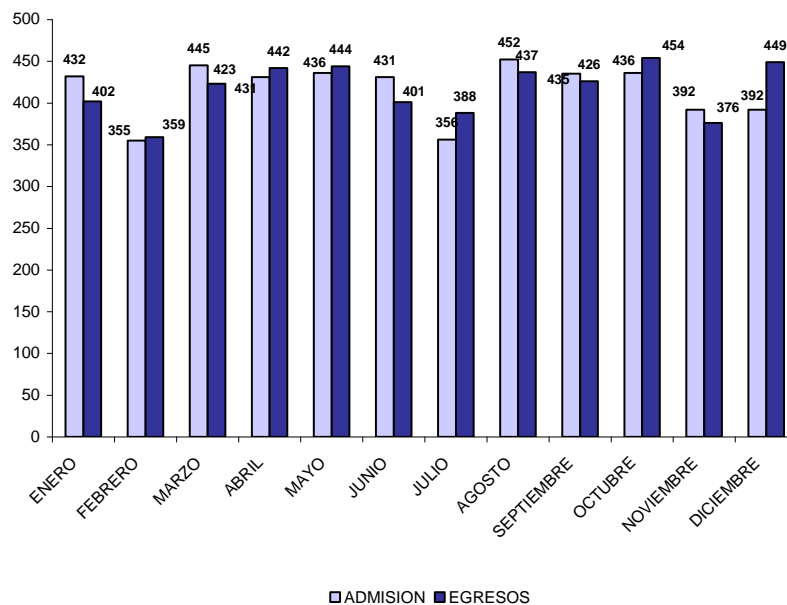
Fuente: Departamento de Registros y Estadísticas de Salud. ION

**CUADRO Nº11 ADMISIONES Y EGRESOS REGISTRADOS EN EL INSTITUTO ONCOLÓGICO NACIONAL  
POR TIPO DE PACIENTE, SEGÚN MES. AÑO 2010**

MES	ADMISIÓN			EGRESOS				
	TOTAL	ASEG	NO ASEG	TOTAL	ASEG	NO ASEG	VIVOS	MUERTOS
<b>TOTAL</b>	<b>4,993</b>	<b>3,516</b>	<b>1,477</b>	<b>5,001</b>	<b>3,516</b>	<b>1,485</b>	<b>4,525</b>	<b>476</b>
ENERO	432	295	137	402	263	139	356	46
FEBRERO	355	246	109	359	255	104	334	25
MARZO	445	308	137	423	291	132	386	37
ABRIL	431	295	136	442	305	137	402	40
MAYO	436	307	129	444	312	132	413	31
JUNIO	431	311	120	401	285	116	348	53
JULIO	356	262	94	388	281	107	336	52
AGOSTO	452	326	126	437	319	118	387	50
SEPTIEMBRE	435	307	128	426	293	133	392	34
OCTUBRE	436	316	120	454	336	118	411	43
NOVIEMBRE	392	262	130	376	247	129	342	34
DICIEMBRE	392	281	111	449	329	120	418	31

Fuente :Departamento de Registros y Estadísticas de Salud.ION

**GRÁFICA Nº11 ADMISIONES Y EGRESOS REGISTRADOS. SEGÚN MES.  
AÑO.2010**



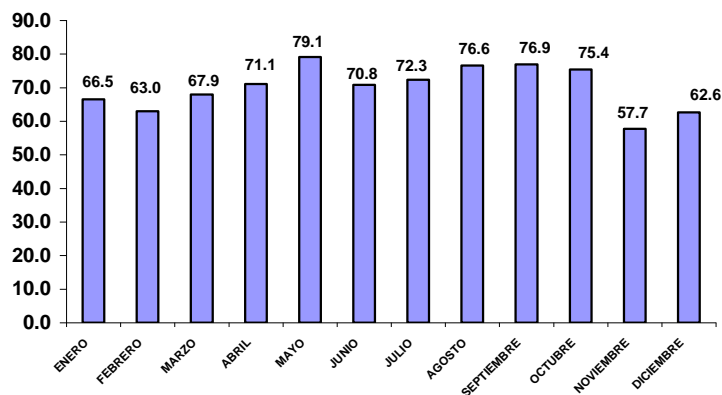
Fuente :Dpto. de Registros y Estadísticas de Salud.ION

**CUADRO Nº 12 INDICADORES HOSPITALARIOS, EN EL INSTITUTO ONCOLOGICO NACIONAL  
SEGÚN MES. AÑO. 2010**

MES	DÍAS DE ESTANCIA	DÍA CAMA OCUPADO	DIAS CAMAS			PROMEDIO DE DIAS DE ESTANCIA	% DE OCUPACIÓN	GIRO DE CAMA	TASA DE MORTALIDAD BRUTA
			TOTAL	DISP.	INHAB.				
<b>TOTAL</b>	<b>34,330</b>	<b>36,093</b>	<b>52,195</b>	<b>50,988</b>	<b>1,207</b>	<b>6.9</b>	<b>70.0</b>	<b>35.0</b>	<b>9.5</b>
ENERO	2,486	2,904	4,433	4,366	67	6.2	66.5	2.8	11.4
FEBRERO	2,083	2,488	4,004	3,951	53	5.8	63.0	2.5	7.0
MARZO	3,364	2,991	4,433	4,403	30	8.0	67.9	3.0	8.7
ABRIL	2,583	3,026	4,290	4,256	34	5.8	71.1	3.1	9.0
MAYO	3,038	3,439	4,433	4,350	83	6.8	79.1	3.1	7.0
JUNIO	2,583	2,977	4,290	4,203	87	6.4	70.8	2.8	13.2
JULIO	3,789	3,090	4,433	4,275	158	9.8	72.3	2.7	13.4
AGOSTO	2,929	3,250	4,433	4,242	191	6.7	76.6	3.1	11.4
SEPTIEMBRE	3,137	3,181	4,290	4,139	151	7.4	76.9	3.0	8.0
OCTUBRE	2,547	3,201	4,433	4,245	188	5.6	75.4	3.2	9.5
NOVIEMBRE	2,647	2,841	4,290	4,234	56	7.0	57.7	2.6	9.0
DICIEMBRE	3,144	2,705	4,433	4,324	109	7.0	62.6	3.1	6.9

Fuente :Departamento de Registros y Estadísticas de Salud.ION

**GRÁFICA Nº12 PORCENTAJE DE OCUPACIÓN, POR MES.  
AÑO 2010**



Fuente:Dpto.de Registros y Estadísticas de Salud.ION

**CUADRO Nº 13 ADMISIONES Y EGRESOS REGISTRADOS, EN EL INSTITUTO ONCOLÓGICO NACIONAL  
POR TIPO DE PACIENTE SEGÚN, SERVICIO. AÑO. 2010**

SERVICIOS ESPECIALIZADO 1/	TOTAL	ADMISIONES		EGRESOS				
		ASEG.	NO ASEG.	TOTAL	ASEG.	NO ASEG.	VIVOS	MUERTOS
<b>TOTAL</b>	<b>4,993</b>	<b>3,516</b>	<b>1,477</b>	<b>5001</b>	<b>3516</b>	<b>1485</b>	<b>4525</b>	<b>476</b>
CIRUGÍA	1257	948	309	1238	931	307	1199	39
CIRUGÍA PLÁSTICA	210	183	27	220	190	30	220	0
GINECOLOGÍA	581	342	239	536	317	219	500	36
HEMATOLOGÍA	475	195	280	435	174	261	414	21
MÉDULA ÓSEA	1	1	0	17	11	6	16	1
ONCOLOGÍA MÉDICA	1881	1426	455	1817	1379	438	1525	292
RADIO ONCOLOGÍA	467	345	122	577	420	157	534	43
UROLOGÍA	121	76	45	125	76	49	117	8
UNIDAD DE CUIDADOS INTENSIVOS	0	***	***	36	18	18	0	36

1/ Incluye los servicios complementarios y / técnicos tratante.

Fuente :Departamento de Registros y Estadísticas de Salud.ION

**CUADRO Nº14 INDICADORES HOSPITALARIOS, EN EL INSTITUTO ONCOLÓGICO NACIONAL  
SEGÚN SERVICIO. AÑO 2010**

servicios	DÍAS DE ESTANCIA			DÍA CAMA OCUPADO			PROMEDIO DE DÍAS DE ESTANCIA			% DE OCUPACIÓN			TASA DE MORTALIDAD BRUTA
	TOTAL	ASEG.	NO ASEG.	TOTAL	ASEG.	NO ASEG.	TOTAL	ASEG.	NO ASEG.	TOTAL	ASEG.	NO ASEG.	
<b>TOTAL</b>	<b>34,323</b>	<b>23,067</b>	<b>11,256</b>	<b>36,093</b>	<b>23,665</b>	<b>12,428</b>	<b>6.9</b>	<b>6.6</b>	<b>7.6</b>	<b>70.0</b>	<b>45.3</b>	<b>23.8</b>	<b>9.5</b>
CIRUGÍA	8,030	5,693	2,337	8,632	5,952	2,680	6.5	6.1	7.7	17.4	12.0	5.4	3.2
CIRUGÍA PLÁSTICA	798	625	173	984	751	233	3.6	3.3	5.8	2.0	1.5	0.5	0.0
GINECOLOGÍA	2,175	1,311	864	2,932	1,718	1,214	4.1	4.1	3.9	5.9	3.5	2.4	6.7
HEMATOLOGÍA	2,877	944	1,933	3,737	1,283	2,454	6.6	5.4	7.4	7.5	2.6	4.9	4.8
MÉDULA ÓSEA	435	280	155	340	254	86	25.6	25.5	25.8	a/. 31.1	23.3	7.9	5.9
ONCOLOGÍA MÉDICA	8,816	6,515	2,301	11,332	8,170	3,162	4.9	4.7	5.3	22.8	16.5	6.4	16.1
RADIO ONCOLOGÍA	4,914	3,395	1,519	6,474	4,495	1,979	8.5	8.1	9.7	13.0	9.1	4.0	7.5
UROLOGÍA	758	484	274	743	430	313	6.1	6.4	5.6	1.5	0.9	0.6	6.4
UNIDAD DE CUIDADOS INTENSIVOS	5,520	3,820	1,700	919	612	307	153.3	212.2	94.4	b/.63.5	42.0	21.5	100.0

a/. calculo basado en el número de camas disponible(3)

b/.calculo basado en el número de camas disponible (4)

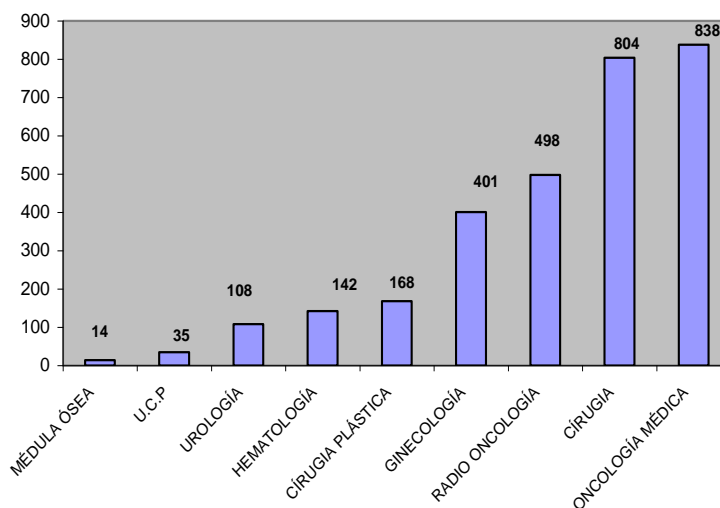
Fuente :Departamento de Registros y Estadísticas de Salud.ION

**CUADRO N°15 PACIENTES EGRESADOS EN EL INSTITUTO ONCOLÓGICO NACIONAL.  
POR TIPO DE PACIENTE Y SEXO ,SEGÚN SERVICIO. AÑO 2010**

SERVICIOS	TOTAL	TIPO DE PACIENTE/ SEXO					
		ASEGURADOS			NO ASEGURADOS		
		TOTAL	FEM	MASC.	TOTAL	FEM	MASC.
<b>TOTAL</b>	<b>3,008</b>	<b>2,135</b>	<b>1,530</b>	<b>606</b>	<b>872</b>	<b>561</b>	<b>311</b>
CÍRUGIA	804	618	456	162	186	130	56
CÍRUGIA PLÁSTICA	168	145	130	15	23	17	6
GINECOLOGÍA	401	234	234	0	167	167	0
HEMATOLOGÍA	142	56	30	26	86	27	59
MÉDULA ÓSEA	14	8	3	5	6	2	4
ONCOLOGÍA MÉDICA	838	628	373	255	210	96	114
RADIO ONCOLOGÍA	498	364	281	83	134	107	27
UROLOGÍA	108	67	14	53	41	5	36
U.C.P	35	15	9	7	19	10	9

Fuente :Departamento de Registros y Estadísticas de Salud.ION

**GRÁFICA N°13 PACIENTES EGRESADOS EN EL INSTITUTO ONCOLÓGICO NACIONAL, SEGÚN SERVICIO. AÑO 2010**



Fuente:Dpto.de Registros y Estadísticas de Salud.ION

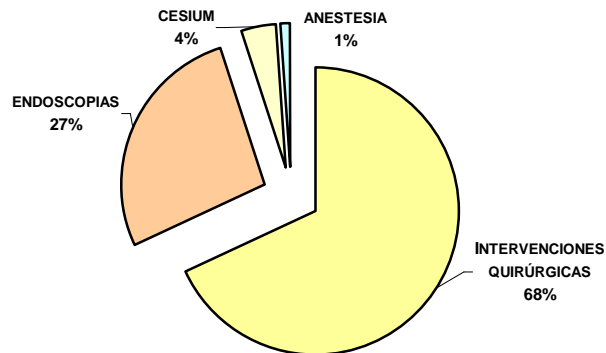
**CUADRO N° 16 PRODUCCIÓN DEL SALÓN DE OPERACIONES, REALIZADAS EN EL INSTITUTO ONCOLÓGICO NACIONAL, POR TIPO DE PACIENTE, SEGÚN PRODUCTOS. AÑO 2010**

PRODUCTOS	TOTAL		TIPO DE PACIENTE			
			ASEGURADO		NO ASEGURADO	
	Nº	%	Nº	%	Nº	%
<b>TOTAL.....</b>	<b>4,969</b>	<b>100</b>	<b>3,628</b>	<b>73</b>	<b>1,341</b>	<b>27</b>
<b>INTERVENCIONES QUIRÚRGICAS</b>	<b>3,368</b>	<b>68</b>	<b>2,412</b>	<b>49</b>	<b>956</b>	<b>19</b>
<b>ENDOSCOPIAS</b>	<b>1,339</b>	<b>27</b>	<b>1,028</b>	<b>21</b>	<b>311</b>	<b>6</b>
<b>CESIUM</b>	<b>189</b>	<b>4</b>	<b>133</b>	<b>3</b>	<b>56</b>	<b>1</b>
<b>ANESTESIA</b>	<b>73</b>	<b>1</b>	<b>55</b>	<b>1</b>	<b>18</b>	<b>0</b>

Fuente: Dpto. de Registros y Estadísticas de Salud del I.O.N

Nota: El cálculo % está en base al total.

**GRÁFICA N° 14 DISTRIBUCIÓN PORCENTUAL DE LA PRODUCCIÓN DEL SALÓN DE OPERACIONES. AÑO 2010**



Fuente: Dpto. de Registros y Estadísticas de Salud del I.O.N.

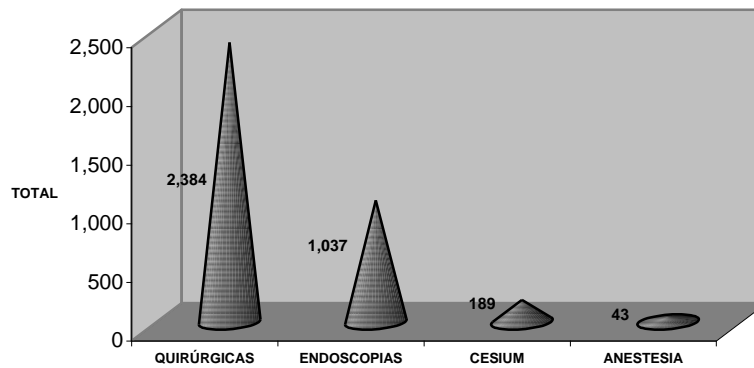


**CUADRO Nº 17 PACIENTES ATENDIDOS EN EL SALÓN DE OPERACIONES,  
DEL INSTITUTO ONCOLÓGICO NACIONAL, POR TIPO DE PACIENTE  
SEGÚN PRODUCTO. AÑO 2010**

PRODUCTOS	TOTAL	TIPO DE PACIENTE	
		ASEGURADO	NO ASEGURADO
<b>PACIENTES</b>	<b>3,202</b>	<b>2,392</b>	<b>810</b>
INTERVENCIONES QUIRÚRGICAS	2,384	1,726	658
ENDOSCOPIAS	1,037	817	220
CESIUM	189	133	56
ANESTESIA	43	28	15

Fuente: Dpto. de Registros y Estadísticas de Salud del I.O.N.

**GRÁFICA Nº 15 PACIENTES ATENDIDOS EN EL SALÓN DE OPERACIONES,  
SEGÚN PRODUCTO. AÑO 2010**



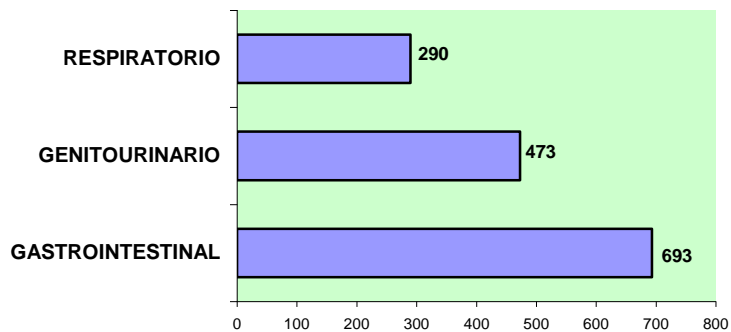
Fuente: Dpto. de Registros y Estadísticas de Salud del I.O.N.

**CUADRO Nº 18 NÚMERO Y DISTRIBUCIÓN PORCENTUAL DE ENDOSCOPIA REALIZADAS  
EN EL INSTITUTO ONCOLÓGICO NACIONAL, POR TIPO DE PACIENTE,  
SEGÚN TIPO DE ENDOSCOPIA. AÑO 2010**

TIPO DE ENDOSCOPIA	TOTAL		TIPO DE PACIENTE			
	N <sup>a</sup>	%	ASEGURADO		NO ASEGURADO	
			N <sup>a</sup>	%	N <sup>a</sup>	%
<b>TOTAL.....</b>	<b>1,456</b>	<b>100</b>	<b>1,109</b>	<b>76</b>	<b>347</b>	<b>24</b>
GASTROINTESTINAL	693	48	542	37	151	10
GENITOURINARIO	473	32	343	24	130	9
RESPIRATORIO	290	20	224	15	66	5

Fuente: Dpto. de Registros y Estadísticas de Salud del I.O.N.

**GRÁFICA Nº16 ENDOSCOPIAS REALIZADAS POR TIPOS  
DE ENDOSCOPIAS.  
AÑO 2010**



Fuente: Dpto. de Registros y Estadística de Salud I.O.N

**CUDRO Nº 19 PRODUCCIÓN DEL SALÓN DE OPERACIONES DEL INSTITUTO ONCOLÓGICO NACIONAL,  
POR TIPO DE PACIENTE, SEGÚN TIPO DE CIRUGÍA Y SERVICIOS.  
AÑO 2010**

TIPO DE CIRUGÍA / SERVICIO	TOTAL		TIPO DE PACIENTE			
			ASEGURADO		NO ASEGURADO	
	Nº	%	Nº	%	Nº	%
<b>TOTAL.....</b>	<b>4,969</b>	<b>100</b>	<b>3,628</b>	<b>73</b>	<b>1,341</b>	<b>27</b>
<b>ELECTIVA</b>	<b>4,483</b>	<b>90</b>	<b>3,312</b>	<b>67</b>	<b>1,171</b>	<b>24</b>
ANESTESIA	71	1	54	1	17	0
CESIUM	189	4	133	3	56	1
<b>ENDOSCOPIAS</b>	<b>1,288</b>	<b>26</b>	<b>990</b>	<b>20</b>	<b>298</b>	<b>6</b>
CIRUGÍA	320	6	246	5	74	1
GASTROENTEROLOGÍA	573	12	451	9	122	2
UROLOGÍA	395	8	293	6	102	2
<b>QUIRÚRGICO</b>	<b>2,935</b>	<b>59</b>	<b>2,135</b>	<b>43</b>	<b>800</b>	<b>16</b>
CIRUGÍA	1,282	26	957	19	325	7
CIRUGÍA PLÁSTICA	371	7	290	6	81	2
GASTROENTEROLOGÍA	567	11	464	9	103	2
GINECOLOGÍA	498	10	281	6	217	4
HEMATOLOGÍA	2	0	1	0	1	0
NEUROCIRUGÍA	19	0	13	0	6	0
ODONTOLOGÍA	3	0	1	0	2	0
RADIOLOGÍA INTERVENCIONISTA	19	0	11	0	8	0
UROLOGÍA	174	4	117	2	57	1
<b>URGENCIA</b>	<b>486</b>	<b>10</b>	<b>316</b>	<b>6</b>	<b>170</b>	<b>3</b>
ANESTESIA	2	0	1	0	1	0
<b>ENDOSCOPIAS</b>	<b>51</b>	<b>1</b>	<b>38</b>	<b>1</b>	<b>13</b>	<b>0</b>
CIRUGÍA	9	0	6	0	3	0
GASTROENTEROLOGÍA	28	1	24	0	4	0
UROLOGÍA	14	0	8	0	6	0
<b>QUIRÚRGICO</b>	<b>433</b>	<b>9</b>	<b>277</b>	<b>6</b>	<b>156</b>	<b>3</b>
CIRUGÍA	356	7	238	5	118	2
CIRUGÍA PLÁSTICA	22	0	19	0	3	0
GASTROENTEROLOGÍA	15	0	5	0	10	0
GINECOLOGÍA	22	0	7	0	15	0
RADIOLOGÍA INTERVENCIONISTA	2	0	2	0	0	0
UROLOGÍA	16	0	6	0	10	0

Nota: Porcentaje calculado en base al total de la producción.

Fuente: Dpto. de Registros y Estadísticas de Salud del I.O.N.

**CUADRO N° 20 INTERVENCIONES QUIRÚRGICAS REALIZADA EN EL INSTITUTO ONCOLÓGICO NACIONAL, POR TIPO DE PACIENTE, SEGÚN TIPO DE CIRUGÍA Y SERVICIO. AÑO 2010**

TIPO DE CIRUGÍA / SERVICIO	TOTAL		TIPO DE PACIENTE			
			ASEGURADO		NO ASEGURADO	
	Nª	%	Nª	%	Nª	%
<b>TOTAL.....</b>	<b>3,368</b>	<b>100</b>	<b>2,412</b>	<b>72</b>	<b>956</b>	<b>28</b>
<b>ELECTIVA</b>	<b>2,935</b>	<b>87</b>	<b>2,135</b>	<b>63</b>	<b>800</b>	<b>24</b>
<b>AMBULATORIA MAYOR</b>	<b>1,381</b>	<b>41</b>	<b>1,022</b>	<b>30</b>	<b>359</b>	<b>11</b>
CIRUGÍA	392	12	269	8	123	4
CIRUGÍA PLÁSTICA	228	7	173	5	55	2
GASTROENTEROLOGÍA	550	16	451	13	99	3
GINECOLOGÍA	100	3	51	2	49	1
NEUROCIRUGÍA	3	0	2	0	1	0
RADIOLOGÍA INTERVENCIONISTA	19	1	11	0	8	0
UROLOGÍA	89	3	65	2	24	1
<b>AMBULATORIA MENOR</b>	<b>257</b>	<b>8</b>	<b>206</b>	<b>6</b>	<b>51</b>	<b>2</b>
CIRUGÍA	229	7	183	5	46	1
CIRUGÍA PLÁSTICA	3	0	3	0	0	0
GASTROENTEROLOGÍA	5	0	4	0	1	0
GINECOLOGÍA	8	0	8	0	0	0
UROLOGÍA	12	0	8	0	4	0
<b>HOSPITALARIA</b>	<b>1,297</b>	<b>39</b>	<b>907</b>	<b>27</b>	<b>390</b>	<b>12</b>
CIRUGÍA	661	20	505	15	156	5
CIRUGÍA PLÁSTICA	140	4	114	3	26	1
GASTROENTEROLOGÍA	12	0	9	0	3	0
GINECOLOGÍA	390	12	222	7	168	5
HEMATOLOGÍA	2	0	1	0	1	0
NEUROCIRUGÍA	16	0	11	0	5	0
ODONTOLOGÍA	3	0	1	0	2	0
UROLOGÍA	73	2	44	1	29	1
<b>URGENCIA</b>	<b>433</b>	<b>13</b>	<b>277</b>	<b>8</b>	<b>156</b>	<b>5</b>
<b>AMBULATORIA MAYOR</b>	<b>117</b>	<b>3</b>	<b>76</b>	<b>2</b>	<b>41</b>	<b>1</b>
CIRUGÍA	78	2	57	2	21	1
CIRUGÍA PLÁSTICA	14	0	11	0	3	0
GASTROENTEROLOGÍA	12	0	4	0	8	0
GINECOLOGÍA	3	0	0	0	3	0
RADIOLOGÍA INTERVENCIONISTA	2	0	2	0	0	0
UROLOGÍA	8	0	2	0	6	0
<b>AMBULATORIA MENOR</b>	<b>147</b>	<b>4</b>	<b>83</b>	<b>2</b>	<b>64</b>	<b>2</b>
CIRUGÍA	143	4	82	2	61	2
CIRUGÍA PLÁSTICA	1	0	1	0	0	0
GASTROENTEROLOGÍA	2	0	0	0	2	0
UROLOGÍA	1	0	0	0	1	0
<b>HOSPITALARIA</b>	<b>169</b>	<b>5</b>	<b>118</b>	<b>4</b>	<b>51</b>	<b>2</b>
CIRUGÍA	135	4	99	3	36	1
CIRUGÍA PLÁSTICA	7	0	7	0	0	0
GASTROENTEROLOGÍA	1	0	1	0	0	0
GINECOLOGÍA	19	1	7	0	12	0
UROLOGÍA	7	0	4	0	3	0

Nota: Porcentaje calculado en base al total de la producción.

Fuente: Dpto. de Registros y Estadística de Salud del I.O.N.

**CUADRO Nº 21 VENTICINCO PRINCIPALES DIAGNÓSTICO PRE - OPERATORIO ATENDIDOS  
EN EL SALÓN DE OPERACIONES DEL INSTITUTO ONCOLÓGICO NACIONAL. AÑO 2010**

POS.	DIAGNÓSTICO PRE - OPERATORIO	NÚMERO	%
	<b>TOTAL.....</b>	<b>3,368</b>	<b>100</b>
1	TUMOR MALIGNO DE LA MAMA.	817	24
2	TUMOR MALIGNO CUELLO UTERINO.	275	8
3	TUMOR MALIGNO DEL COLON.	253	8
4	TUMOR MALIGNO DEL ESTÓMAGO.	163	5
5	TUMOR MALIGNO DEL RECTO.	153	5
6	TUMOR MALIGNO DE LA PRÓSTATA.	125	4
7	TUMEFACCIÓN, MASA O PROMINENCIA INTRA ABDOMINAL Y PÉLVICA.	88	3
8	TUMOR MALIGNO DEL ENDOMETRIO.	81	2
9	TUMOR MALIGNO DEL OVARIO.	74	2
10	TUMOR MALIGNO DE LA LARINGE.	72	2
11	HISTORIA PERSONAL DE TUMOR MALIGNO DE MAMA.	58	2
12	TUMOR MALIGNO DE LA PIEL, DE OTRAS PARTES Y LAS NO ESP/CARA.	57	2
13	TUMOR MALIGNO DE LA GLÁNDULA TIROIDES.	50	1
14	LINFOMA NO HODGKIN.	49	1
15	TUMOR MALIGNO DEL ESÓFAGO.	43	1
16	LEUCEMIA LINFOBLÁSTICA AGUDA.	41	1
17	TUMOR MALIG /TEJ. CONJUNTIVO.Y TEJ. BLANDO / MIEMBRO INF. INCLUÍDA LA CADERA.	38	1
18	TUMOR COMPORT INC. / DESCONOCIDO DE OTROS SITIOS ESPECIFICADOS	37	1
19	TUMOR MALIG/PIEL DEL MIEMBRO INFERIOR INCLUÍDA LA CADERA.	35	1
20	TUMOR MALIGNO DE LA PIEL.	35	1
21	TUMOR MALIGNO DEL COLON SIGMOIDE.	35	1
22	OBSERVACIÓN POR SOSPECHA DE TUMOR MALIGNO.	30	1
23	CA IN SITU DEL CERVIX.	25	1
24	TUMOR MALIGNO DE LA VEJIGA URINARIA.	24	1
25	DEMÁS CAUSAS.	710	21

Demás causas considera a todas aquella cuya frecuentación en menor de 24.

Fuente: Dpto. de Registros y Estadística de Salud del I.O.N.

**CUADRO Nº 22 PROCEDIMIENTOS QUIRÚRGICOS REALIZADOS EN EL INSTITUTO ONCOLÓGICO NACIONAL,  
REGISTRADOS COMO PRINCIPAL. AÑO 2010**

POS.	PROCEDIMIENTOS	TOTAL	TIPO ASEGURADO	
			ASEGURADO	NO ASEGURADO
	<b>TOTAL.....</b>	<b>3,368</b>	<b>2,412</b>	<b>956</b>
1	GASTROSCOPIA CON BIOPSIA.	267	218	49
2	LAPAROTOMIA EXPLORADORA (EFECTUADA SOLAMENTE, CON O SIN BIOPSIA).	234	152	82
3	MASTECTOMIA RADICAL MODIFICADA	179	141	38
4	COLONOSCOPIA CON BIOPSIA UNICA O MULTIPLE.	159	135	24
5	COLOCACION DE SISTEMA DE ACCESO VENOSO IMPLANTABLE.	154	117	37
6	COLOCACION DE CATETER VENOSO CENTRAL.	116	72	44
7	HISTERECTOMIA ABDOMINAL TOTAL.	72	45	27
8	TERAPIA HERIDA CON EQUIPO DE SUCCION CONTINUA.(VAC).	62	52	10
9	RETIRO DE SISTEMA DE ACCESO VENOSO IMPLANTABLE.	54	44	10
10	HISTERECTOMIA RADICAL.	49	25	24
11	EXPANSOR PARA RECONSTRUCCION MAMARIA.	46	38	8
12	MASTECTOMIA PARCIAL CON DISECCION AXILAR.	45	35	10
13	RECTOSIGMOIDOSCOPIA MAS BIOPSIA.	45	36	9
14	EXCISION MALIGNA DE TRONCO, BRAZO Y PIERNA ( Diametro mayor de 4 cm ).	44	32	12
15	GASTROSTOMIA ENDOSCOPIO PERCUTANEA.	44	26	18
16	EXICISION DE LESION EN LA MAMA.	41	27	14
17	TORACOSTOMIA CON TUBO PLEURAL.	38	30	8
18	HISTERECTOMIA ABDOM. TOTAL CON VAGINECT. PARCIAL CON O SIN MUESTRAS DE PAR-ORTICOS.	34	18	16
19	CISTOSCOPIA CON BIOPSIA.	31	20	11
20	HISTERECTOMIA VAGINAL.	31	14	17
21	LOCALIZACION DE GANGLIO CENTINELA.	30	27	3
22	CONO CON ASA DIATERMICA.	29	4	25
23	COLONOSCOPIA MAS POLIPECTOMIA.	28	25	3
24	INJERTO DE PIEL.	28	20	8
25	DEMÁS PROCEDIEMIENTOS.	1,508	1,059	449

**Nota:** Demás procedimientos considera a todos aquellos cuya frecuentación es menor de 28

**Fuente:** Dpto. de Registros y Estadística de Salud del I.O.N.

**CUADRO N° 23 PRINCIPALES PROCEDIMIENTOS DEL TOTAL, REALIZADOS EN EL INSTITUTO  
ONCOLÓGICO NACIONAL, POR TIPO DE PACIENTE. AÑO 2010**

POS.	PROCEDIMIENTOS	TOTAL	TIPO ASEGURADO	
			ASEGURADO	NO ASEGURADO
	<b>TOTAL.....</b>	<b>3,877</b>	<b>2,784</b>	<b>1,093</b>
1	GASTROSCOPÍA CON BIOPSIA	272	223	49
2	LAPAROTOMÍA EXPLORADORA (EFECTUADA SOLAMENTE, CON O SIN BIOPSIA)	247	162	85
3	MASTECTOMÍA RADICAL MODIFICADA	179	141	38
4	COLONOSCOPIA CON BIOPSIA ÚNICA O MÚLTIPLE	164	140	24
5	COLOCACIÓN DE SISTEMA DE ACCESO VENOSO IMPLANTABLE	157	119	38
6	COLOCACIÓN DE CATETER VENOSO CENTRAL	152	97	55
7	HISTERECTOMÍA ABDOMINAL TOTAL	100	60	40
8	TERAPIA HERIDA CON EQUIPO DE SUCCIÓN CONTINUA.(VAC)	62	52	10
9	RETIRO DE SISTEMA DE ACCESO VENOSO IMPLANTABLE	58	48	10
10	EXPANSOR PARA RECONSTRUCCIÓN MAMARIA	53	43	10
11	HISTERECTOMÍA RADICAL	52	26	26
12	EXCISIÓN MALIGNA DE TRONCO, BRAZO Y PIERNA ( Diámetro mayor de 4 cm )	47	34	13
13	RECTOSIGMOIDOSCOPIA + BIOPSIA	47	38	9
14	GASTROSTOMÍA ENDOSCOPIO PERCUTÁNEA	46	27	19
15	MASTECTOMÍA PARCIAL CON DISECCIÓN AXILAR	45	35	10
16	EXICISIÓN DE LESIÓN EN LA MAMA	44	30	14
17	HISTERECTOMÍA ABDOM. TOTAL CON VAGINECT. PARCIAL CON O SIN MUESTRAS DE PAR-ORTICOS	43	24	19
18	MASTECTOMÍA PARCIAL	42	31	11
19	TORACOSTOMÍA CON TUBO PLEURAL	39	31	8
20	RECONSTRUCCIÓN DE PEZÓN	38	37	1
21	LOCALIZACIÓN DE GANGLIO CENTINELA	36	32	4
22	CISTOSCOPIA CON BIOPSIA	32	20	12
23	LIMPIEZA Y DEBRIDAMIENTO DE HERIDA QUIRÚRGICA	32	18	14
24	HISTERECTOMIA VAGINAL	31	14	17
25	DEMÁS PROCEMIENTOS	1,859	1,302	557

**Nota:** Demás procedimientos considera a todos aquellos cuya frecuentación es menor de 31

**Fuente:** Dpto. de Registros y Estadística de Salud del I.O.N.

**CUADRO Nº 24 PRINCIPALES PROCEDIMIENTOS REALIZADOS, EN EL INSTITUTO ONCOLÓGICO NACIONAL,  
POR TIPOS DE PACIENTE, SEGÚN SERVICIOS QUIRÚRGICOS. AÑO 2010**

POS.	PROCEDIMIENTOS	TOTAL	TIPO ASEGURADO	
			ASEGURADO	NO ASEGURADO
	<b>CIRUGÍA ONCOLÓGICA</b>	<b>1,638</b>	<b>1,195</b>	<b>443</b>
1	MASTECTOMÍA RADICAL MODIFICADA.	177	139	38
2	COLOCACIÓN DE SISTEMA DE ACCESO VENOSO IMPLANTABLE.	154	117	37
3	COLOCACIÓN DE CATETER VENOSO CENTRAL.	114	70	44
4	LAPAROTOMÍA EXPLORADORA (EFECTUADA SOLAMENTE, CON O SIN BIOPSIA).	100	75	25
5	TERAPIA HERIDA CON EQUIPO DE SUCCIÓN CONTINUA.(VAC).	61	51	10
6	RETIRO DE SISTEMA DE ACCESO VENOSO IMPLANTABLE.	54	44	10
7	MASTECTOMÍA PARCIAL CON DISECCIÓN AXILAR.	44	35	9
8	EXICISIÓN DE LESIÓN EN LA MAMA.	41	27	14
9	TORACOSTOMÍA CON TUBO PLEURAL	38	30	8
10	EXCISION MALIGNA DE TRONCO, BRAZO Y PIERNA ( Diámetro mayor de 4 cm ).	35	27	8
11	LOCALIZACIÓN DE GANGLIO CENTINELA.	30	27	3
12	COLECTOMÍA, PARCIAL; CON ANASTOMÓSIS.	25	19	6
13	BIOPSIA INCISIONAL DE MAMA.	24	17	7
14	LINFADENECTOMÍA AXILAR COMPLETA.	21	19	2
15	MASTECTOMÍA PARCIAL.	21	13	8
16	LIMPIEZA Y DEBRIDAMIENTO DE HERIDA QUIRÚRGICA.	20	10	10
17	BIOPSIA DÍRIGIDA POR AGUJA.	20	17	3
18	MASTECTOMÍA TOTAL (NO RADICAL, DE TOILETTE).	19	15	4
19	GASTROSCOPIA CON BIOPSIA.	18	18	0
20	BX O EXCISIONAL DE GANGLIO CERVICAL PROFUNDO.	18	12	6
21	INSERCIÓN DE DISPOSITIVO DE ACCESO VENOSO IMPLANTABLE CON RESERVORIO SUBCUTÁNEO (PORT-A-CATH).	17	14	3
22	RESECCIÓN ABDOMINO PERINEAL.	16	12	4
23	BX. O EXCISIÓN DE NÓDULO LINFÁTICO ABIERTO SUPERFICIAL.	14	6	8
24	COLOCACIÓN DE CATETER MAHURKAR.	14	7	7
25	DEMÁS PROCEMIENTOS	543	374	169

Nota: Demás procedimientos considera a todos aquellos cuya frecuentación es menor de 14

Fuente: Dpto. de Registros y Estadística de Salud del I.O.N.



**CUADRO Nº 24 PRINCIPALES PROCEDIMIENTOS REALIZADOS EN EL INSTITUTO ONCOLÓGICO NACIONAL,  
POR TIPO DE PACIENTE, SEGÚN SERVICIOS QUIRÚRGICOS. AÑO 2010**

CONTINUACIÓN

POS.	PROCEDIMIENTOS	TOTAL	TIPO ASEGURADO	
			ASEGURADO	NO ASEGURADO
	<b>CIRUGÍA PLÁSTICA</b>	<b>393</b>	<b>309</b>	<b>84</b>
1	EXPANSOR PARA RECONSTRUCCIÓN MAMARIA.	43	35	8
2	INJERTO DE PIEL.	26	19	7
3	REMOCIÓN DE MATERIAL DE IMPLANTE MAMARIO.	22	18	4
4	REVISIÓN DE MAMA RECONSTRUIDA.	22	20	2
5	MAMOPLASTÍA DE REDUCCIÓN.	16	16	0
6	RECONSTRUCCIÓN DE PEZÓN.	16	16	0
7	COLGAJO DIFERIDO O SECCIÓN DE COLGAJO (DIVISIÓN E INTERCALACIÓN) EN TRONCO.	15	15	0
8	INSERCIÓN DIFERIDA DE PRÓTESIS MAMARIA.	15	13	2
9	MASTOPEXIA.	15	10	5
10	TRANSFERENCIA O NEORGANIZACIÓN DE TEJIDO ADYACENTE, FRENTE, MEJILLAS, ETC.	14	10	4
11	EXTRACCIÓN DE IMPLANTE MAMARIO.	13	12	1
12	RECONSTRUCCIÓN MAMARIA CON TRAM FLAP UNIPEDÍCULADO.	13	12	1
13	INJERTO, CABEZA, CUELLO, GENITALES MANOS Y PIES.	11	4	7
14	EXCISIÓN MALIGNA DE TRONCO, BRAZO Y PIERNA (Diámetro mayor de 4 cm).	9	5	4
15	CORRECCIÓN COMPLEJA, FRENTE, MEJILLA, MENTÓN, BOCA, CUELLO, AXILA GENITALES, MANOS; 2.6CM A 7.5CM.	9	6	3
16	MAMOPLASTIA DE AUMENTO; CON IMPLANTE DE PRÓTESIS.	8	8	0
17	LIMPIEZA Y DEBRIDAMIENTO DE HERIDA QUIRÚRGICA.	7	6	1
18	CAPSULECTOMÍA PERIPRÓTESIS, MAMA	7	5	2
19	EXCISIÓN MALIGNA LESIÓN DE CARA, OÍDO, CEJA, NARÍZ, LABIOS (Diámetro 2.1 cm - 3 cm ).	5	4	1
20	CIERRE , COMPLEJA DE HERIDA DELTRONCO; 2.6CM A 7.5 CM.	5	4	1
21	PREPARACIÓN PARA APLICACIÓN DE INJERTO.	5	2	3
22	SECCIÓN DE PEDÍCULO DE COLGAJO.	5	2	3
23	EXCISIÓN MALIGNA LESIÓN DE CARA, OÍDO, CEJA, NARÍZ, LABIOS (Diámetro 3.1 cm - 4 cm ).	4	0	4
24	FLAPS DE CEJAS, NARÍZ, OÍDO, LABIOS O INTRAORAL.	4	3	1
25	DEMÁS PROCEDIEMIENTOS.	84	64	20

Nota: Demás procedimientos considera a todos aquellos cuya frecuentación es menor de 4

Fuente: Dpto. de Registros y Estadística de Salud del I.O.N.

**CUADRO N° 24 PRINCIPALES PROCEDIMIENTOS REALIZADOS EN EL INSTITUTO ONCOLÓGICO NACIONAL,  
POR TIPO DE PACIENTE, SEGÚN SERVICIOS QUIRÚRGICOS. AÑO 2010**

CONTINUACIÓN

POS.	PROCEDIMIENTOS	TOTAL	TIPO ASEGURADO	
			ASEGURADO	NO ASEGURADO
<b>GINECOLOGÍA</b>		<b>520</b>	<b>288</b>	<b>232</b>
1	LAPAROTOMÍA EXPLORADORA (EFECTUADA SOLAMENTE, CON O SIN BIOPSIA).	134	77	57
2	HISTERECTOMÍA ABDOMINAL TOTAL.	72	45	27
3	HISTERECTOMÍA RADICAL.	49	25	24
4	HISTERECTOMÍA ABDOM. TOTAL CON VAGINECT. PARCIAL CON O SIN MUESTRAS DE PAR-ORTICOS.	34	18	16
5	HISTERECTOMÍA VAGINAL.	31	14	17
6	CONO CON ASA DIATÉRMICA.	29	4	25
7	HISTEROSCOPIA + D Y C.	24	19	5
8	OOFORECTOMÍA POR LAPAROSCOPIA.	13	6	7
9	VAGINECTOMÍA PARCIAL.	11	9	2
10	HISTEROSCOPIA CON LISIS DE ADHERENCIAS INTRAUTERINAS (CUALQUIER MÉTODO).	10	6	4
11	CONIZACIÓN DEL CUELLO UTERINO CON O SIN CURETAJE UTERINO.	9	2	7
12	SALPINGOOFORECTOMÍA.	5	4	1
13	VULVECTOMÍA SIMPLE O PARCIAL.	5	3	2
14	HISTERECTOMÍA VAGINAL POR LAPAROSCOPIA.	4	2	2
15	HISTEROSCOPIA DIAGNÓSTICA.	4	4	
16	OOFORECTOMÍA PARCIAL O TOTAL.	4	2	2
17	EXAMEN PÉLVICO BAJO ANESTESIA.	3	2	1
18	OOFORECTOMÍA CON BIOPSIA DE GANGLIOS PERITONEALES CON O SIN SALPINGECTOMÍA CON O SIN	3	2	1
19	LAPAROSCOPIA.	3	2	1
20	BIOPSIA DE CERVIX.	3	3	0
21	DESTRUCCIÓN DE LESIÓN SIMPLE EN VULVA.	3	0	3
22	HISTERECTOMÍA VAGINAL TOTAL ASISTIDA X LAPAROSCOPIA.	3	1	2
23	LAPAROSCOPIA QUIRÚRGICA CON REMOCIÓN DE TUBOS Y OVARIOS.	3	3	0
24	OMENECTOMÍA.	3	1	2
25	DEMÁS PROCEDIMIENTOS.	58	34	24

Nota: Demás procedimientos considera a todos aquellos cuya frecuentación es menor de 3

Fuente: Dpto. de Registros y Estadística de Salud del I.O.N.

**CUADRO Nº 24 PRINCIPALES PROCEDIMIENTOS REALIZADOS EN EL INSTITUTO ONCOLÓGICO NACIONAL,  
POR TIPO DE PACIENTE, SEGÚN SERVICIOS QUIRÚRGICOS. AÑO 2010**

CONTINUACIÓN

POS.	PROCEDIMIENTOS	TOTAL	TIPO ASEGURADO	
			ASEGURADO	NO ASEGURADO
<b>GASTROENTEROLOGÍA</b>		<b>582</b>	<b>469</b>	<b>113</b>
1	GASTROSCOPIA CON BIOPSIA.	249	200	49
2	COLONOSCOPIA CON BIOPSIA ÚNICA O MÚLTIPLE.	147	124	23
3	RECTOSIGMOIDOSCOPIA MÁS BIOPSIA.	43	35	8
4	GASTROSTOMÍA ENDOSCOPIO PERCUTÁNEA.	37	21	16
5	COLONOSCOPIA MÁS POLIPECTOMÍA.	27	25	2
6	COLONOSCOPIA CON HEMOSTÁSIA.	20	17	3
7	COLONOSCOPIA CON EXTIRPACIÓN DE TUMOR, PÓLIPO U OTRA LESIÓN POR ASA.	19	19	0
8	DILATACIÓN CON TUBO DE PLÁSTICO O STENT.	13	10	3
9	SIGMOIDOSCOPIA CON CONTROL DE SANGRADO.	9	7	2
10	CAMBIO DE TUBO DE GASTROSTOMÍA.	7	4	3
11	RECTOSIGMOIDOSCOPIA CON INYECCIÓN.	4	3	1
12	ENDOSCOPIA GASTROINTESTINAL ALTA, CONTROL DE SANGRADO.	2	2	0
13	BIOPSIA INCISIONAL DE MAMA.	1	1	0
14	COLANGIOGRAFÍA PERCUTÁNEA TRANSTERAPÉUTICA SUPERVISIÓN E INTERPRETACIÓN RADIOLÓGICA.	1	1	0
15	BIOPSIA DE RECTO.	1	0	1
16	ESOFAGOSCOPIA RÍGIDA Y/O BIOPSIA.	1	0	1
17	RECTOSIGMOIDOSCOPIA CON BIOPSIA.	1	0	1
<b>HEMATOLOGÍA</b>		<b>2</b>	<b>1</b>	<b>1</b>
1	ASPIRADO DE MÉDULA ÓSEO.	1	1	
2	TMO(DE PBSC O MO).	1		1
<b>NEUROCIRUGÍA</b>		<b>19</b>	<b>13</b>	<b>6</b>
1	CRANIECTOMÍA, TREPANACIÓN, CRANEOTOMÍA CON COLGAJO ÓSEO, PARA EXCISIÓN DE TUMOR CEREBRAL.	5	3	2
2	CADA SEGMENTO ADICIONAL, CERVICAL TORÁXICO O LUMBAR.	2	2	0
3	LAMNECTOMÍA LUMBAR	2	2	0
4	LUMBAR O SACRAL NIVEL ADICIONAL, OTROS.	2	2	0
5	INCISIÓN Y DRENAJE DE HEMATOMA, SEROMA O COLECCIÓN DE LÍQUIDO.	1	1	0
6	EXCISIÓN.	1	0	1
7	AGUJERO(S) DE TREPANO CON EVACUACIÓN Y/O DRENAJE DE HEMATOMA, EXTRADURAL O SUBDURAL.	1	1	0
8	BIOPSIA, CUERPO VERTEBRAL, ABIERTA; LUMBAR O CERVICAL.	1	1	0
9	CRANIOTOMÍA F-T CON LOBECTOMÍA FRONTAL	1	0	1
10	INYECCIÓN LUMBAR O SACRAL EN UN SOLO NIVEL	1	1	0
11	LAMINCTOMÍA TORÁXICA.	1	0	1
12	LAMINCTOMÍA PARA BIOPSIA O EXCISIÓN DE NEOPLASIA INTRAESPINAL, EXTRADURAL, CERVICAL.	1	0	1

Nota: Demás procedimientos considera a todos aquellos cuya frecuentación es menor de 1

Fuente: Dpto. de Registro y Estadísticas de Salud del I.O.N.

**CUADRO N°24 PRINCIPALES PROCEDIMIENTOS REALIZADOS EN EL INSTITUTO ONCOLÓGICO NACIONAL, POR TIPO DE PACIENTE, SEGÚN SERVICIOS QUIRÚRGICOS. AÑO 2010**

CONTINUACIÓN

POS.	PROCEDIMIENTOS	TOTAL	TIPO ASEGURADO	
			ASEGURADO	NO ASEGURADO
<b>UROLOGÍA</b>		<b>190</b>	<b>123</b>	<b>67</b>
1	CISTOSCOPIA CON BIOPSIA.	31	20	11
2	PROSTATECTOMÍA, RETROPÚBICA RADICAL, CON O SIN CONSERVACIÓN DE NERVIOS.	25	15	10
3	ORQUIECTOMÍA SIMPLE.	23	17	6
4	RESECCIÓN TRANSURETRAL DE PRÓSTATA.	11	9	2
5	RETIRO DE CATER DOBLE J.	11	7	4
6	DILATACIÓN URETRAL.	10	8	2
7	CITOSCOPIA MÁS BIOPSIA VESICAL.	9	6	3
8	NEFRECTOMIA, RADICAL CON LINFANECTOMÍA REGIONAL Y/O TROMBECTOMÍA DE LA VENA CAVA.	9	6	3
9	PROSTATECTOMÍA RADICAL.	9	6	3
10	R.T.U DE TUMOR VESICAL.	6	3	3
11	URETROTOMÍA INTERNA.	6	5	1
12	CISTOURETROSCOPIA CON URETROTOMÍA INTERNA BAJO VISIÓN DIRECTA.	4	4	0
13	BIOPSIA DE PRÓSTATA.	3	0	3
14	CISTOURETROSCOPIA CON RESECCIÓN DE TUMORES GRANDES DE LA VEJIGA.	3	3	0
15	CISTOLITOLAPAXIA.	2	2	0
16	CISTORRAFIA.	2	2	0
17	CISTOURETROSCOPIA CON RESECCIÓN DE TUMOR VESICAL PEQUEÑOS.	2	2	0
18	CISTOURETROSCOPIA CON FULGURACIÓN DE VEJIGA.	2	1	1
19	INSERCIÓN DE SONDA VESICAL ( FOLEY) SIMPLE.	2	1	1
20	PROCEDIMIENTO UROLÓGICO NO LISTADO (DISECCIÓN VESICAL).	2	0	2
21	OFORECTOMÍA CON BIOPSIA DE GANGLIOS PERITONEALES CON O SIN SALPINGECTOMÍA CON O SIN OMENTECTOMIA.	1	0	1
22	AMPUTACIÓN RADICAL DE PENE CON LINFADENECTOMÍA INGUINO FEMORAL- BILATERAL.	1	0	1
23	CIERRE DE FÍSTULA VÉSICO VAGINAL POR ABDOMEN.	1	0	1
24	CIRCUNCISIÓN MÁS EXCISIÓN DE TUMOR PREPUCIO.	1	1	0
25	DEMÁS PROCEDIMIENTOS.	14	5	9

Nota: Demás procedimientos considera a todos aquellos cuya frecuentación es menor de 1

Fuente: Dpto. de Registros y Estadística de Salud del I.O.N.

**CUADRO N° 24 PRINCIPALES PROCEDIMIENTOS REALIZADOS EN EL INSTITUTO ONCOLÓGICO NACIONAL,  
POR TIPO DE PACIENTE, SEGÚN SERVICIOS QUIRÚRGICOS. AÑO 2010**

POS.	PROCEDIMIENTOS	TOTAL	TIPO ASEGURADO	
			ASEGURADO	NO ASEGURADO
<b>ODONTOLOGÍA</b>		<b>3</b>	<b>1</b>	<b>2</b>
1	PROCEDIMIENTO CRANEÓFACIALES Y MAXILÓFACIALES QUE APARECEN EN LISTA.	1	0	1
2	OSTEOTOMÍA EXTRA ORAL Y MANDIBULECTOMÍA PARCIAL.	1	1	0
3	PRÓTESIS OBTURADOR TRANSICIONAL.	1	0	1
<b>RADIOLOGÍA INTERVENCIONISTA</b>		<b>21</b>	<b>13</b>	<b>8</b>
1	DRENAJE PERCUTÁNEO VÍAS BILIARES.	14	8	6
2	COLANGIOGRAFÍA PERCUTÁNEA TRANSTERAPEÚTICA SUPERVISIÓN E INTERPRETACIÓN RADIOLÓGICA.	2	1	1
3	CAMBIO DE CATETER DE DRENAJE BILIAR.	2	2	0
4	ABLACIÓN POR RADIO FRECUENCIA DE TUMORES METASTÁSICOS HEPÁTICOS POR VÍA PERCUTÁNEA.	1	1	0
5	BIOPSIA PERCUTÁNEA.	1	0	1
6	ENDOSCOPIA BILIAR PERCUTÁNEA CON TUBO T U OTRA VÍA DIAG RECOL. ESPEC.MED. CEPILLADO/O LAVADO.	1	1	0

**Nota:** Demás procedimientos considera a todos aquellos cuya frecuentación es menor de 1

**Fuente:** Dpto. de Registros y Estadística de Salud del I.O.N.

**CUADRO Nº25 SESIONES DE TRATAMIENTOS DE RADIOTERAPIA REALIZADOS EN EL INSTITUTO ONCOLÓGICO NACIONAL, POR TIPO DE PACIENTE, SEGÚN CLASIFICACIÓN. AÑO 2010**

CLASIFICACIÓN	TOTAL	TIPO DE PACIENTE	
		ASEGURADO	NO ASEGURADO
<b>TOTAL</b>	<b>35,622</b>	<b>29,145</b>	<b>6,477</b>
<b>TERAPIA SUPERFICIAL</b>	<b>333</b>	<b>242</b>	<b>91</b>
COMPLEJA	15	15	0
MODERADO	56	56	0
SIMPLE	262	171	91
<b>TRATAMIENTO DE ELECTRONES</b>	<b>941</b>	<b>764</b>	<b>177</b>
COMPLEJO	774	627	147
MODERADO	133	103	30
SIMPLE	34	34	0
<b>TRATAMIENTO FOTONES</b>	<b>34,348</b>	<b>28,139</b>	<b>6,209</b>
COMPLEJO	27,264	22,386	4,878
MODERADO	6,292	5,102	1,190
SIMPLE	792	651	141

FUENTE: DPTO. DE REGISTROS Y ESTADÍSTICA DE SALUD.I.ON

**CUADRO Nº 26. ESTUDIOS DE IMAGENOLÓGIA REALIZADOS EN EL INSTITUTO ONCOLÓGICO NACIONAL, POR TIPO DE PACIENTE SEGÚN TIPO DE ESTUDIO: AÑO 2010**

TIPOS DE ESTUDIOS	TIPO DE PACIENTE		
	TOTAL	ASEGURADO	NO ASEGURADO
<b>TOTAL</b>	<b>27,658</b>	<b>21,331</b>	<b>6,327</b>
RUTINA	12,261	9,115	3,146
TOMOGRFIA	8,159	6,392	1,767
ULTRASONIDO	2,873	2,279	594
MAMOGRAFÍA	2,364	2,071	293
SIMULACIÓN POR TOMOGRAFÍA	416	347	69
BIOPSIA	239	179	60
CONTRASTADOS	418	287	131
LOCALIZACIÓN POR RADIOTERAPIA	267	179	88
OTROS	280	202	78
ULTRASONIDO DOPPLER	234	181	53
INTERVENCIONISMO	105	69	36
MAMOGRAFÍA INTERVENCIONISTA	28	18	10
TOMOGRFIA INTERVENCIONISTA	11	10	1
US INTERVENCIONISTA	3	2	1

Fuente:Dpto. de Registros y Estadísticas de Salud.I.O.N

**CUADRO N° 27. ESTUDIOS DE MEDICINA NUCLEAR, REALIZADOS EN EL INSTITUTO ONCOLÓGICO NACIONAL,  
POR TIPO DE PACIENTE, SEGÚN PROCEDIMIENTO.  
AÑO 2010**

TIPO DE ESTUDIOS / PROCEDIMIENTO	TIPO DE PACIENTE		
	TOTAL	ASEGURADO	NO ASEGURADO
<b>TOTAL</b>	<b>2,077</b>	<b>1,369</b>	<b>708</b>
<b>CENTELLEOS ESPECÍFICOS Y LOCALIZACIONES</b>	<b>1,469</b>	<b>1,015</b>	<b>454</b>
GLÓBULOS ROJOS MARCADOS	4	3	1
HEPÁTICO ESPLÉNICO	8	6	2
ÓSEO	1,107	771	336
TIROIDES	112	76	36
MUGA	172	116	56
RENAL CON TFG	27	15	12
PULMONAR	4	0	4
LOCALIZACIONES DE GÁNGLIO CENTINELA	35	28	7
<b>RASTREO-TRATAMIENTOS</b>	<b>262</b>	<b>148</b>	<b>114</b>
CORPORAL POST-TX CON YODO	149	87	62
RASTREO CORPORAL YODO TER.	113	61	52
<b>RASTREO-DIAGNÓSTICO</b>	<b>346</b>	<b>206</b>	<b>140</b>
CORPORAL CON YODO	324	195	129
CORPORAL CON GALIO 67	12	4	8
CORPORAL CON TALIO	10	7	3

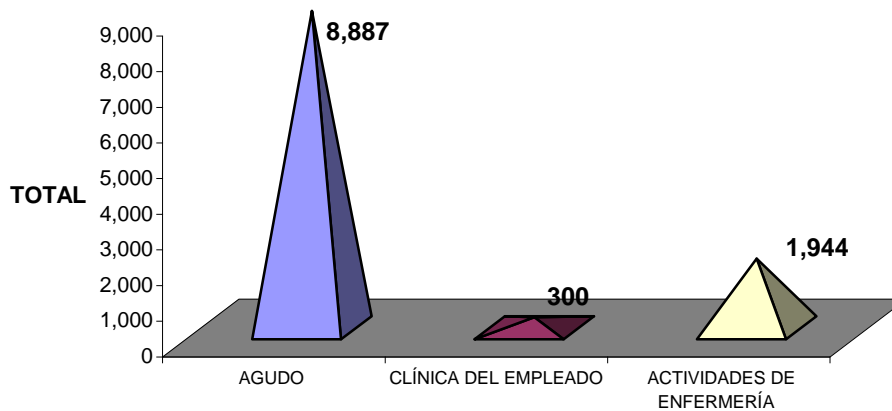
FUENTE: DEPARTAMENTO REGISTROS Y ESTADÍSTICAS DE SALUD.I.ON

**CUADRO N° 28 CONSULTAS Y ACTIVIDADES REALIZADAS EN AGUDO  
DEL INSTITUTO ONCOLÓGICO NACIONAL, POR TIPO DE PACIENTE  
SEGÚN TIPO DE ATENCIÓN Y SERVICIO.  
AÑO. 2010**

TIPO DE ATENCIÓN / SERVICIO	TOTAL	TIPO DE PACIENTE	
		ASEA.	NO ASEA.
<b>CONSULTAS</b>	<b>9,187</b>	<b>7,145</b>	<b>2,042</b>
AGUDO	8,887	6,845	2,042
CLÍNICA DEL EMPLEADO	300	300	0
<b>ACTIVIDADES DE ENFERMERÍA</b>	<b>1,944</b>	<b>1,428</b>	<b>516</b>
AGUDO	1,906	1,390	516
CLÍNICA DEL EMPLEADO	38	38	0

FUENTE: DPTO. DE REGISTROS Y ESTADÍSTICAS DE SALUD.I.ON

**GRÁFICA N°17 ATENCIONES REALIZADAS EN EL SERVICIO DE AGUDO, POR TIPO DE  
ATENCIÓNES. AÑO 2010**



FUENTE: DPTO. DE REGISTROS Y ESTADÍSTICAS DE SALUD.I.ON



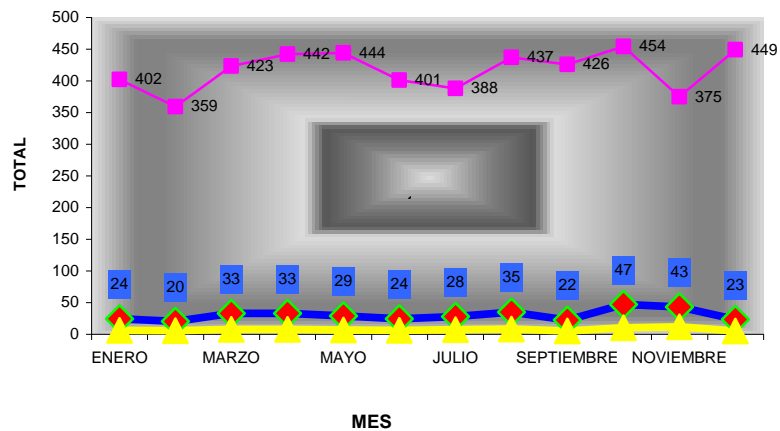
**CUADRO N° 29 TASA GLOBAL DE INFECCION NOSOCOMIALES REGISTRADAS  
EN EL INSTITUTO ONCOLÓGICO NACIONAL, POR MES Y EGRESO**

**AÑO: 2010**

MESES	INFECCIONES NOSOCOMIALES	EGRESOS	TASA GLOBAL
<b>TOTAL.....</b>	<b>361</b>	<b>5000</b>	<b>7.2</b>
ENERO	24	402	6.0
FEBRERO	20	359	5.6
MARZO	33	423	7.8
ABRIL	33	442	7.5
MAYO	29	444	6.5
JUNIO	24	401	6.0
JULIO	28	388	7.2
AGOSTO	35	437	8.0
SEPTIEMBRE	22	426	5.2
OCTUBRE	47	454	10.4
NOVIEMBRE	43	375	11.5
DICIEMBRE	23	449	5.1

Fuente: Vigilancia Epidemiologica .I.O.N.

**GRÁFICA Nº18 TASA GLOBAL DE INFECCIÓN NOSOCOMIALES  
REGISTRADAS EN EL INSTITUTO ONCOLÓGICO NACIONAL  
POR MES Y EGRESO AÑO 2010**



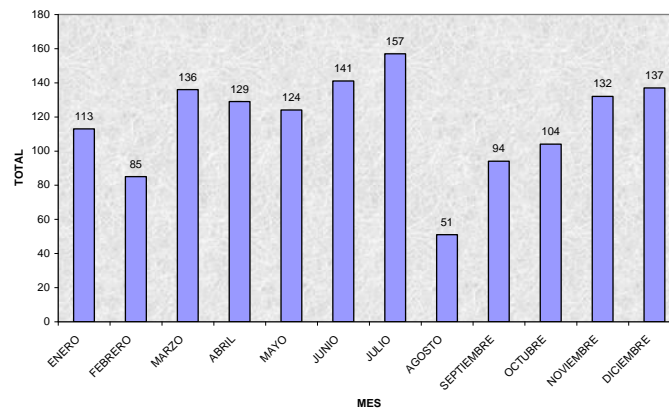
Fuente: Vigilancia Epidemiologica .I.O.N.

**CUADRO N°30 ELECTROCARDIOGRAMA TOMADOS EN LA CONSULTA EXTERNA  
DEL INSTITUTO ONCOLÓGICO NACIONAL,  
POR TIPO DE PACIENTE, SEGÚN SERVICIO  
ANUAL: 2010**

SERVICIOS	TOTAL	NO ASEGURADO	ASEGURADO
<b>TOTAL</b>	<b>1862</b>	<b>446</b>	<b>1416</b>
Cirugía Oncológica	657	154	503
Cirugía plástica	184	21	163
Cardiología	98	13	85
Oncología Médica	151	27	124
Ginecología	327	121	206
Urología	113	37	76
Clínica del Empleado	148	29	119
Agudo	82	20	62
Radioterapia	24	2	22
Pre-Quirúrgico	36	6	30
Dermatología	11	6	5
Infectología	7	1	6
Neurocirugía	0	0	0
Hematología Oncológica	24	9	15
Cuidados Paliativos	0	0	0
Odontología	0	0	0

Fuente: Departamento de Registros y Estadística de Salud I.O.N

**GRÁFICA N°19 ELECTROCARDIOGRAMA TOMADOS EN LA CONSULTA EXTERNA DEL  
INSTITUTO ONCOLÓGICO NACIONAL. POR MES,  
AÑO: 2010**



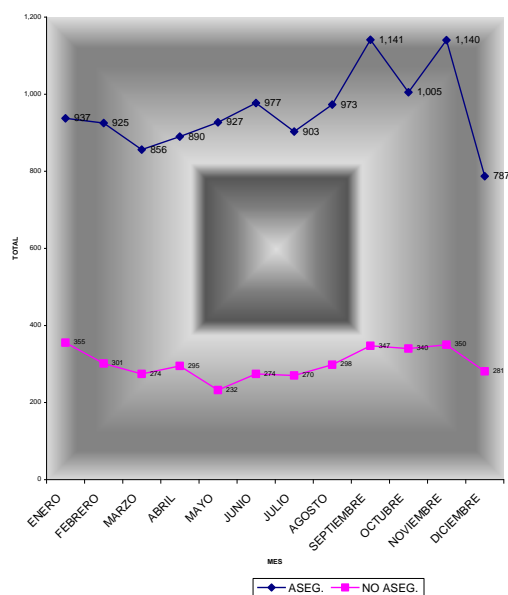
FUENTE: DEPARTAMENTO DE REGISTROS Y ESTADÍSTICAS DE SALUD I.O.N

**CUADRO N°31 PACIENTES Y SESIONES ATENDIDAS EN LA UNIDAD DE QUIMIOTERAPIA  
DEL INSTITUTO ONCOLÓGICO NACIONAL, POR TIPO DE PACIENTE  
SEGÚN MES. AÑO 2010**

MES	TOTAL	PACIENTES		TOTAL	SESIONES	
		ASEG.	NO ASEG.		ASEG.	NO ASEG.
<b>TOTAL</b>	<b>2,229</b>	<b>1,714</b>	<b>515</b>	<b>17,458</b>	<b>13,762</b>	<b>3,696</b>
ENERO	688	535	153	1,405	1,078	327
FEBRERO	133	102	31	1,202	926	276
MARZO	189	139	50	1,521	1,159	362
ABRIL	150	118	32	1,348	1,043	305
MAYO	143	112	31	1,381	1,087	294
JUNIO	126	92	34	1,330	1,050	280
JULIO	119	98	21	1,414	1,125	289
AGOSTO	146	112	34	1,542	1,227	315
SEPTIEMBRE	162	124	38	1,666	1,334	332
OCTUBRE	140	111	29	1,566	1,263	303
NOVIEMBRE	135	99	36	1,508	1,206	302
DICIEMBRE	98	72	26	1,575	1,264	311

Fuente: Dpto. de Registros y Estadísticas de Salud.I.ON

**GRAFICA N° 20 SESIONES REGISTRADAS EN LA UNIDAD DE TRATAMIENTO DE  
QUIMIOTERAPIA, DEL INSTITUTO ONCOLÓGICO NACIONAL, POR TIPO DE PACIENTE,  
SEGÚN MES.  
AÑO 2010**



FUENTE: DEPARTAMENTO DE REGISTROS Y ESTADISTICA DE SALUD.I.ON

**CUADRO N°32 PACIENTES TRASPLANTADOS EN LA UNIDAD DE MÉDULA ÓSEA  
DEL INSTITUTO ONCOLÓGICO NACIONAL, POR TIPO DE PACIENTE, SEGÚN AÑOS  
TRANSPLANTE Y DIAGNÓSTICO. AÑO 2001- 2010**

AÑO/ TRASPLANTE/ DIAGNÓSTICO	TOTAL	TIPO DE PACIENTE	
		ASEGURADO	NO ASEGURADO
<b>TOTAL</b>	<b>99</b>	<b>106</b>	<b>25</b>
<b>2001</b>	<b>14</b>	<b>14</b>	<b>0</b>
<b>ALOGÉNICO</b>	<b>6</b>	<b>6</b>	<b>0</b>
LEUCEMIA LINFOBLÁSTICA AGUDA	1	1	0
LEUCEMIA MIELOIDE AGUDA	2	2	0
LEUCEMIA MIELOIDE CRÓNICA	3	3	0
<b>AUTÓLOGO</b>	<b>8</b>	<b>8</b>	<b>0</b>
ENFERMEDAD DE HODGKIN	3	3	0
LINFOMA NO HODGKIN	3	3	0
MIELOMA MÚLTIPLE	2	2	0
<b>2002</b>	<b>17</b>	<b>13</b>	<b>4</b>
<b>ALOGÉNICO</b>	<b>11</b>	<b>9</b>	<b>2</b>
ANEMIA APLÁSICO	1	1	0
LEUCEMIA MIELOIDE AGUDA	3	2	1
LEUCEMIA MIELOIDE CRÓNICA	6	5	1
SINDROME MIELODISPLÁSICO	1	1	
<b>AUTÓLOGO</b>	<b>6</b>	<b>4</b>	<b>2</b>
ENFERMEDAD DE HODGKIN	1	1	
LEUCEMIA LINFOBLÁSTICA AGUDA	1		1
LINFOMA NO HODGKIN	3	2	1
MIELOMA MÚLTIPLE	1	1	
<b>2003</b>	<b>11</b>	<b>8</b>	<b>3</b>
<b>ALOGÉNICO</b>	<b>4</b>	<b>2</b>	<b>2</b>
LEUCEMIA LINFOBLÁSTICA AGUDA	2	1	1
LEUCEMIA MIELOIDE CRÓNICA	2	1	1
<b>AUTÓLOGO</b>	<b>7</b>	<b>6</b>	<b>1</b>
ENFERMEDAD DE HODGKIN	1	1	
LEUCEMIA LINFOBLÁSTICA AGUDA	2	1	1
LEUCEMIA MIELOIDE CRÓNICA	1	1	0
LINFOMA NO HODGKIN	1	1	0
MIELOMA MÚLTIPLE	2	2	0
<b>2004</b>	<b>13</b>	<b>9</b>	<b>4</b>
<b>ALOGÉNICO</b>	<b>1</b>		<b>1</b>
LEUCEMIA MIELOIDE CRÓNICA	1		1
<b>AUTÓLOGO</b>	<b>12</b>	<b>9</b>	<b>3</b>
ENFERMEDAD DE HODGKIN	5	4	1
LEUCEMIA LINFOBLÁSTICA AGUDA	1		1
LINFOMA DE CELULAS GRANDES FOLICULAR	1	1	0
LINFOMA LINFOBLÁSTICO	1	1	0
LINFOMA NO HODGKIN	2	1	1
MIELOMA MÚLTIPLE	2	2	
<b>2005</b>	<b>14</b>	<b>13</b>	<b>1</b>
<b>ALOGÉNICO</b>	<b>3</b>	<b>3</b>	<b>0</b>
LEUCEMIA LINFOBLÁSTICA AGUDA	2	2	0
LEUCEMIA MIELOIDE CRÓNICA	1	1	0
<b>AUTÓLOGO</b>	<b>11</b>	<b>10</b>	<b>1</b>
ENFERMEDAD DE HODGKIN	1		1
LEUCEMIA LINFOBLÁSTICA AGUDA	1	1	0
LINFOMA FOLICULAR	1	1	0
LINFOMA LINFOBLASTICO	1	1	0
LINFOMA NO HODGKIN	5	5	0
LINFOMA NO HODGKIN FOLICULAR	1	1	0
MIELOMA MÚLTIPLE	1	1	0



**CUADRO Nº 33 PRODUCCIÓN DEL SERVICIO DE NUTRICIÓN  
EN EL INSTITUTO ONCOLÓGICO NACIONAL, POR TIPO DE PACIENTE  
SEGÚN PRODUCCIÓN. AÑO 2010**

PRODUCCIÓN	RACIONES SERVIDAS		
	TOTAL	ASEG	NO ASEG
<b>TOTAL DE RACIONES</b>	<b>125,912</b>	<b>50,405</b>	<b>74,617</b>
Pacientes	103,372	50,405	52,967
Personal	12,843	0	12,843
Familiares	9,697	0	9,697
<b>ENERO</b>			
<b>TOTAL DE RACIONES</b>	<b>8,835</b>	<b>3,477</b>	<b>5,358</b>
Pacientes	7,581	3,477	4,104
Personal	555	0	555
Familiares	699	0	699
<b>FEBRERO</b>			
<b>TOTAL DE RACIONES</b>	<b>8,410</b>	<b>3,426</b>	<b>4,984</b>
Pacientes	7,134	3,426	3,708
Personal	607	0	607
Familiares	669	0	669
<b>MARZO</b>			
<b>TOTAL DE RACIONES</b>	<b>10,365</b>	<b>4,908</b>	<b>5,457</b>
Pacientes	8,899	4,908	3,991
Personal	680	0	680
Familiares	786	0	786
<b>ABRIL</b>			
<b>TOTAL DE RACIONES</b>	<b>9,435</b>	<b>4,140</b>	<b>5,295</b>
Pacientes	8,241	4,140	4,101
Personal	585	0	585
Familiares	609	0	609
<b>MAYO</b>			
<b>TOTAL DE RACIONES</b>	<b>17,304</b>	<b>4,317</b>	<b>12,987</b>
Pacientes	11,050	4,317	6,733
Personal	5,292	0	5,292
Familiares	962	0	962
<b>JUNIO</b>			
<b>TOTAL DE RACIONES</b>	<b>10,131</b>	<b>4,374</b>	<b>5,757</b>
Pacientes	8,467	4,374	4,093
Personal	758	0	758
Familiares	906	0	906
<b>JULIO</b>			
<b>TOTAL DE RACIONES</b>	<b>10,772</b>	<b>4,290</b>	<b>5,592</b>
Pacientes	9,162	4,290	4,872
Personal	720	0	720
Familiares	890	0	890
<b>AGOSTO</b>			
<b>TOTAL DE RACIONES</b>	<b>10,331</b>	<b>4,023</b>	<b>6,308</b>
Pacientes	8,958	4,023	4,935
Personal	689	0	689
Familiares	684	0	684
<b>SEPTIEMBRE</b>			
<b>TOTAL DE RACIONES</b>	<b>10,426</b>	<b>4,796</b>	<b>5,630</b>
Pacientes	8,962	4,796	4,166
Personal	714	0	714
Familiares	750	0	750
<b>OCTUBRE</b>			
<b>TOTAL DE RACIONES</b>	<b>11,000</b>	<b>4,939</b>	<b>6,061</b>
Pacientes	9,142	4,939	4,203
Personal	716	0	716
Familiares	1,142	0	1,142
<b>NOVIEMBRE</b>			
<b>TOTAL DE RACIONES</b>	<b>9,774</b>	<b>3,845</b>	<b>5,929</b>
Pacientes	8155	3845	4310
Personal	778	0	778
Familiares	841	0	841
<b>DICIEMBRE</b>			
<b>TOTAL DE RACIONES</b>	<b>9,129</b>	<b>3,870</b>	<b>5,259</b>
Pacientes	7,621	3,870	3,751
Personal	749	0	749
Familiares	759	0	759

Fuente: Departamento de Registros y Estadística de Salud I.O.N

**CUADRO Nº 34 PRODUCCIÓN DE LOS SERVICIOS INTERMEDIOS, DE DIAGNÓSTICO Y TRATAMIENTO  
DEL INSTITUTO ONCOLÓGICO NACIONAL, POR TIPO DE PACIENTE, SEGÚN PRODUCCIÓN  
AÑO. 2010**

PRODUCCIÓN	TOTAL	ASEG	NO ASEG	PACIENTES HOSPITALIZADOS			PACIENTES AMBULATORIOS			AGUDO		
				TOTAL	ASEG	NO ASEG	TOTAL	ASEG	NO ASEG	TOTAL	ASEG	NO ASEG
<b>Laboratorio clínico</b>												
Estudio de laboratorio	...											
Prueba de laboratorio	<b>672,715</b>	443,411	229,304	<b>427,775</b>	300,850	126,925	<b>166,879</b>	91,491	75,388	<b>78,061</b>	51,070	26,991
<b>Banco de sangre</b>												
Pintas de sangre donada	<b>3,033</b>											
Pintas de sangre transfundidas	<b>4,108</b>											
<b>Imagenología</b>												
Estudios de Rx	<b>16,158</b>	<b>12,300</b>	<b>3,858</b>	<b>4,732</b>	3,116	1,616	<b>8,887</b>	7,236	1,651	<b>2,539</b>	1,948	591
placas de Rx	<b>12,912</b>	<b>10,419</b>	<b>2,493</b>	<b>2,639</b>	1,755	884	<b>9,365</b>	7,949	1,416	<b>908</b>	715	193
Ultrasonido	<b>3,205</b>	<b>2,476</b>	<b>729</b>	<b>350</b>	233	117	<b>2,577</b>	2,010	567	<b>278</b>	233	45
Tomografía	<b>7,649</b>	<b>6,109</b>	<b>1,540</b>	<b>749</b>	480	269	<b>6,700</b>	5,458	1,242	<b>200</b>	171	29
<b>Anatomía y Patología</b>												
Estudios Citológicos	<b>18,451</b>	2,981	15,470	<b>379</b>	193	186	<b>18,064</b>	2,782	15,282	<b>8</b>	6	2
Estudios Histológicos	<b>6,894</b>	4,178	2,716	<b>1,655</b>	1,082	573	<b>5,239</b>	3,096	2,143	<b>0</b>	0	0
Auptosias	<b>0</b>	0	0	<b>0</b>	0	0	<b>0</b>	0	0	<b>0</b>		
<b>Farmacia</b>												
Medicamentos Despachados	<b>40,521</b>	33,613	6,908	<b>5,815</b>	3,863	1,952	<b>29,023</b>	24,999	4,024	5,683	4,751	932
<b>Nutrición y Dietética</b>												
Pacientes Hospitalizados	<b>101,881</b>	<b>50,355</b>	<b>51,526</b>	<b>100,730</b>	50,355	50,375	<b>612</b>	0	612	<b>539</b>	0	539
Personal	<b>8,030</b>	<b>0</b>	<b>8,030</b>	<b>8,030</b>	0	8,030	<b>0</b>	0	0	<b>0</b>	0	0
Familiares	<b>9,697</b>	<b>0</b>	<b>9,697</b>	<b>9,697</b>	0	9,697	<b>0</b>	<b>0</b>	<b>0</b>	<b>0</b>	<b>0</b>	<b>0</b>
<b>Ropas lavadas</b>												
En Libras												

FUENTE: DPTO. DE REGISTROS Y ESTADÍSTICA DE SALUD I.O.N

CUADRO N°35 MEDICAMENTO DESPACHADO DEL SERVICIO DE FARMACIA EN EL INSTITUTO ONCOLÓGICO NACIONAL  
POR AREA DE ATENCIÓN, SEGÚN MES. AÑO: 2010

MESES	TOTAL	TOTAL GENERAL		TOTAL	AMBULATORIOS		TOTAL	HOSPITALIZADOS		TOTAL	ATENC. DE AGUDO	
		ASEG.	NO ASEG.		ASEG.	NO ASEG.		ASEG.	NO ASEG.		ASEG.	NO ASEG.
<b>TOTAL...</b>	<b>40,521</b>	<b>33,613</b>	<b>6,908</b>	<b>5,815</b>	<b>3,863</b>	<b>1,952</b>	<b>29,023</b>	<b>24,999</b>	<b>4,024</b>	<b>5,683</b>	<b>4,751</b>	<b>932</b>
ENERO	3,256	2,658	598	455	288	167	2,403	2,040	363	398	330	68
FEBRERO	2,758	2,268	490	305	171	134	2,118	1,824	294	335	273	62
MARZO	3,303	2,691	612	494	348	146	2,405	2,016	389	404	327	77
ABRIL	2,433	1,938	495	497	298	199	1,656	1,413	243	280	227	53
MAYO	3,495	2,867	628	653	418	235	2,407	2,081	326	435	368	67
JUNIO	3,388	2,838	550	446	299	147	2,490	2,163	327	452	376	76
JULIO	3,309	2,772	537	445	302	143	2,381	2,064	317	483	406	77
AGOSTO	3,648	3,050	598	490	310	180	2,595	2,267	328	563	473	90
SEPTIEMBRE	3,921	3,272	649	585	394	191	2,768	2,396	372	568	482	86
OCTUBRE	3,771	3,202	569	504	372	132	2,657	2,307	350	610	523	87
NOVIEMBRE	3,492	2,921	571	466	329	137	2,476	2,136	340	550	456	94
DICIEMBRE	3,747	3,136	611	475	334	141	2,667	2,292	375	605	510	95

Fuente :Departamento de Registros y Estadística de Salud

CUADRO N ° 36 PRUEBAS DE LABORATORIO REALIZADAS EN EL INSTITUTO ONCOLÓGICO NACIONAL,  
POR AREA DE REFERENCIA Y TIPO DE PACIENTE, SEGÚN MES . AÑO: 2010

MES	TOTAL	TOTAL GENERAL		TOTAL	AMBULATORIO		TOTAL	HOSPITALIZADOS		TOTAL	ATENC. DE AGUDO		C.CALIDAD
		ASEG.	NO ASEG.		ASEG.	NO ASEG.		ASEG.	NO ASEG.		ASEG.	NO ASEG.	
<b>TOTAL</b>	<b>672,715</b>	<b>443,411</b>	<b>229,304</b>	<b>427,775</b>	<b>300,850</b>	<b>126,925</b>	<b>166,879</b>	<b>91,491</b>	<b>75,388</b>	<b>78,061</b>	<b>51,070</b>	<b>26,991</b>	<b>130,801</b>
ENERO	50,499	34,921	15,578	33,759	24,972	8,787	10,927	6,040	4,887	5,813	3,909	1,904	10,533
FEBRERO	47,675	27,488	20,187	31,502	19,565	11,937	11,180	5,358	5,822	4,993	2,565	2,428	7,516
MARZO	53,389	37,788	15,601	35,765	27,427	8,338	11,941	6,537	5,404	5,683	3,824	1,859	10,359
ABRIL	50,145	38,055	12,090	29,565	22,373	7,192	15,272	11,341	3,931	5,308	4,341	967	9,965
MAYO	51,923	39,781	12,142	34,687	28,277	6,410	13,055	8,589	4,466	4,181	2,915	1,266	11,892
JUNIO	53,038	35,012	18,026	33,443	23,632	9,811	12,293	6,344	5,949	7,302	5,036	2,266	1,352
JULIO	75,783	37,001	38,782	50,861	26,845	24,016	14,200	5,634	8,566	10,722	4,522	6,200	1,431
AGOSTO	48,889	35,681	13,208	31,930	24,427	7,503	12,859	7,960	4,899	4,100	3,294	806	15,561
SEPTIEMBRE	60,275	33,276	26,999	35,286	22,450	12,836	17,560	5,920	11,640	7,429	4,906	2,523	14,390
OCTUBRE	63,184	48,629	14,555	38,595	30,760	7,835	16,275	11,102	5,173	8,314	6,767	1,547	19,069
NOVIEMBRE	61,178	39,494	21,684	36,471	24,685	11,786	17,677	10,310	7,367	7,030	4,499	2,531	13,689
DICIEMBRE	56,737	36,285	20,452	35,911	25,437	10,474	13,640	6,356	7,284	7,186	4,492	2,694	15,044

Fuente Departamento de Registros y Estadística de Salud I.O.N

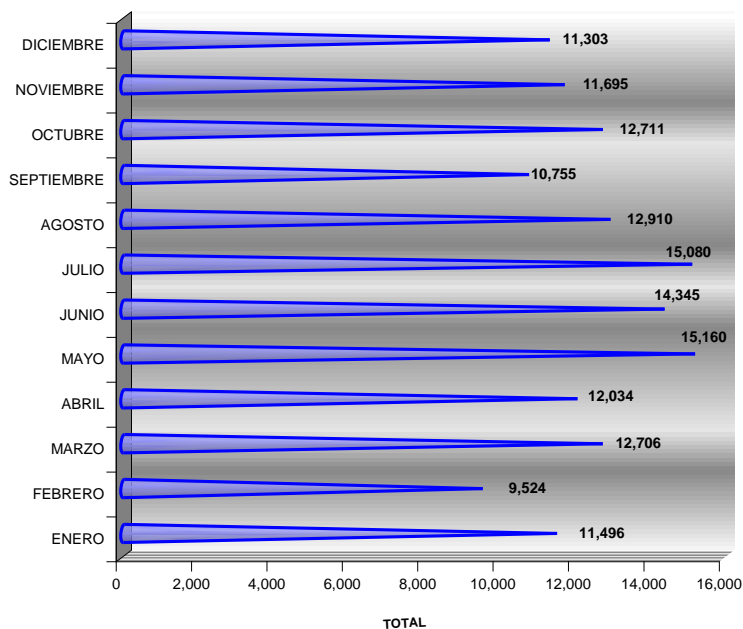


**CUADRO N° 37 LIBRAS DE ROPA LAVADA  
EN EL INSTITUTO ONCOLÓGICO NACIONAL.  
AÑO 2010**

MES	LIBRAS DE ROPA
	149,719
ENERO	11,496
FEBRERO	9,524
MARZO	12,706
ABRIL	12,034
MAYO	15,160
JUNIO	14,345
JULIO	15,080
AGOSTO	12,910
SEPTIEMBRE	10,755
OCTUBRE	12,711
NOVIEMBRE	11,695
DICIEMBRE	11,303

Fuente:Departamneto de Registros y Estadística de Salud I.O.N

GRAFICA N°22 LIBRAS DE ROPAS LAVADA, EN EL INSTITUTO  
ONCOLÓGICO NACIONAL,  
AÑO: 2010



Fuente: Informe de Roperia  
Preparado por: Dpto. de Registros y Estadística de Salud I.O.N

**CUADRO N° 38 VEINTICINCO PRINCIPALES CAUSAS DE MORTALIDAD OCURRIDAS EN EL INSTITUTO ONCOLÓGICO NACIONAL, POR TIPO DE PACIENTE Y SEXO. AÑO 2010**

POS	CAUSAS	TOTAL	TIPO DE PACIENTE / SEXO					
			ASEGURADO		TOTAL	NO ASEGURADO		TOTAL
			MASCULINO	FEMENINO		MASCULINO	FEMENINO	
	<b>TOTAL .....</b>	<b>484</b>	<b>139</b>	<b>196</b>	<b>335</b>	<b>68</b>	<b>81</b>	<b>149</b>
1	TM. DE MAMA	77		57	57		20	20
2	TM. DE CUELLO UTERINO	45		33	33		12	12
3	TM. DE ESTOMAGO	42	19	14	33	3	6	9
4	TM. DE PULMÓN	36	19	9	28	5	3	8
5	TM. DE COLON	33	14	9	23	5	5	10
6	TM. DE PÁNCREAS	18	3	12	15	1	2	3
7	TM. DE PRÓSTATA	19	16		16	3		3
8	TM. DE ESÓFAGO	15	7	3	10	5		5
9	TM. DE RECTO	14	7	4	11	2	1	3
10	LINFOMA NO HODKING	12	4	2	6	4	2	6
11	TM. DE LARINGE	10	6		6	3	1	4
12	LEUCEMIA LINFOBLÁSTICA AGUDA	10			0	6	4	10
13	TM. DE ENDOMETRIO	10		9	9		1	1
14	TM. DE OVARIO	8		5	5		3	3
15	TM. DE SITIOS NO ESPECIFICADOS	7	1	1	2	4	1	5
16	TM. DE LA VEJIGA URINARIA	6	3		3	2	1	3
17	MIELOMA MÚLTIPLE	5	1	2	3	1	1	2
18	TM. DE AMÍGDALAS	4	4		4			0
19	TM. DEL CONDUCTO ANAL	4		2	2	1	1	2
20	TM. DE LAS VÍAS BILIARES	4	1		1	3		3
21	TM. DE VESÍCULA BILIAR	4		3	3	1		1
22	TM. DE LENGUA	3	1	1	2	1		1
23	TM. DEL INTESTINO DELGADO	3	2		2	1		1
24	TM. DE CÉLULAS HEPÁTICAS	3	1	2	3			0
25	TM. DE ENCÉFALO	3	2		2		1	1
	DEMÁS CAUSAS	89	28	28	56	17	16	33

FUENTE: DEPTO. REGISTROS Y ESTADÍSTICAS DE SALUD ION.

CUADRO N° 39 VEINTICINCO PRINCIPALES CAUSAS DE MORTALIDAD OCURRIDAS EN EL INSTITUTO ONCOLÓGICO NACIONAL,  
POR GRUPO DE EDAD. AÑO 2010

POS	CAUSAS	TOTAL	GRUPO DE EDAD								
			10-19	20-29	30-39	40-49	50-59	60-69	70-79	80-89	90 +
	<b>TOTAL.....</b>	<b>484</b>	<b>6</b>	<b>17</b>	<b>21</b>	<b>52</b>	<b>113</b>	<b>126</b>	<b>99</b>	<b>47</b>	<b>3</b>
1	TM. DE MAMA	77			3	10	38	13	7	6	
2	TM. DE CUELLO UTERINO	45		2	7	8	7	13	6	2	
3	TM. DE ESTOMAGO	42			3	5	9	16	5	4	
4	TM. DE PULMÓN	36			1	3	4	14	12	2	
5	TM. DE COLON	33				3	8	7	7	8	
6	TM. DE PÁNCREAS	18				2	3	6	4	3	
7	TM. DE PRÓSTATA	19				1	1	8	6	2	1
8	TM. DE ESÓFAGO	15					4	4	6	1	
9	TM. DE RECTO	14					4	3	3	4	
10	LINFOMA NO HODKING	12		1	1	1	1	3	4	1	
11	TM. DE LARINGE	10				1	1	3	4		1
12	LEUCEMIA LINFOBLÁSTICA AGUDA	10	3	1	2	1	1		1	1	
13	TM. DE ENDOMETRIO	10			1		4	2	3		
14	TM. DE OVARIO	8					2	4	1	1	
15	TM. DE SITIOS NO ESPECIFICADOS	7				1	1	2	3		
16	TM. DE LA VEJIGA URINARIA	6						3	2	1	
17	MIELOMA MÚLTIPLE	5				1	2		2		
18	TM. DE AMÍGDALAS	4					1	2	1		
19	TM. DEL CONDUCTO ANAL	4				1	1	1	1		
20	TM. DE LAS VÍAS BILIARES	4				1	2		1		
21	TM. DE VESÍCULA BILIAR	4				1		1		2	
22	TM. DE LENGUA	3			1				1	1	
23	TM. DEL INTESTINO DELGADO	3				1	1			1	
24	TM. DE CÉLULAS HEPÁTICAS	3					1	1	1		
25	TM. DE ENCÉFALO	3						2	1		
	DEMÁS CAUSAS	89	3	13	2	11	17	18	17	7	1

FUENTE: DEPTO. REGISTROS Y ESTADÍSTICAS DE SALUD ION.

DEPARTAMENTO DE REGISTROS Y ESTADÍSTICA DE SALUD  
INDICADORES DEL INSTITUTO ONCOLÓGICO NACIONAL, AÑO 2003 AL 2010

INDICADORES	AÑOS							
	2003	2004	2005	2006	2007	2008	2009	2010
<b>ADMISIÓN</b>	<b>3,798</b>	<b>4,051</b>	<b>4,173</b>	<b>4,124</b>	<b>4,157</b>	<b>4,285</b>	<b>4,499</b>	<b>4,993</b>
ASEGURADO	2,891	3,081	3,176	3,014	3,055	3,022	3,095	3,516
NO ASEGURADO	907	970	997	1,110	1,102	1,263	1,404	1,477
<b>EGRESOS</b>	<b>3,814</b>	<b>4,036</b>	<b>4,188</b>	<b>4,132</b>	<b>4,143</b>	<b>4,292</b>	<b>4,486</b>	<b>5,001</b>
ASEGURADO	2,895	3,077	3,181	3,020	3,051	3,018	3,100	3,516
NO ASEGURADO	919	959	1,007	1,112	1,092	1,274	1,386	1,485
<b>(%) PORCENTAJE DE EGRESO</b>	<b>76</b>	<b>76</b>	<b>76</b>	<b>73</b>	<b>73</b>	<b>70</b>	<b>69</b>	<b>70</b>
<b>CIRUGIA ONCOLOGICA</b>	<b>1,006</b>	<b>1,144</b>	<b>1,218</b>	<b>1,148</b>	<b>942</b>	854	1128	1238
ASEGURADO	784	925	965	895	723	645	831	931
NO ASEGURADO	222	219	253	253	219	209	297	307
<b>CIRUGIA PLASTICA</b>	<b>0</b>	<b>0</b>	<b>69</b>	<b>164</b>	<b>204</b>	234	210	220
ASEGURADO	0	0	60	142	180	208	190	190
NO ASEGURADO	0	0	9	22	24	26	20	30
<b>GINECOLOGIA</b>	<b>645</b>	<b>730</b>	<b>579</b>	<b>525</b>	<b>470</b>	490	585	536
ASEGURADO	466	556	426	346	292	279	306	317
NO ASEGURADO	179	174	153	179	178	211	279	219
<b>HEMATOLOGIA</b>	<b>360</b>	<b>369</b>	<b>414</b>	<b>388</b>	<b>424</b>	395	377	435
ASEGURADO	202	216	216	188	185	167	160	174
NO ASEGURADO	158	153	198	200	239	228	217	261
<b>MEDULA OSEA</b>	<b>13</b>	<b>10</b>	<b>21</b>	<b>12</b>	<b>7</b>	<b>1</b>	<b>17</b>	<b>17</b>
ASEGURADO		4	8	17	8	7	1	11
NO ASEGURADO		9	2	4	4	0	0	6
<b>ONCOLOGIA MEDICA</b>	<b>1,114</b>	<b>1,181</b>	<b>1,179</b>	<b>1,135</b>	<b>1,322</b>	1495	1593	1817
ASEGURADO	888	897	944	889	1,080	1123	1165	1379
NO ASEGURADO	226	284	235	246	242	372	428	438
<b>RADIOTERAPIA</b>	<b>499</b>	<b>401</b>	<b>543</b>	<b>575</b>	<b>607</b>	<b>651</b>	<b>477</b>	<b>577</b>
ASEGURADO	399	316	425	399	462	472	356	420
NO ASEGURADO	100	85	118	176	145	179	121	157
<b>UROLOGIA</b>	<b>169</b>	<b>171</b>	<b>161</b>	<b>158</b>	<b>141</b>	28	128	36
ASEGURADO	142	144	125	131	110	15	86	18
NO ASEGURADO	27	27	36	27	31	13	42	18
<b>U.C.I</b>	<b>21</b>	<b>27</b>	<b>15</b>	<b>18</b>	<b>21</b>	138	0	125
ASEGURADO	14	19	12	13	11	102	0	76
NO ASEGURADO	7	8	3	5	10	36	0	49

INDICADORES	AÑOS							
	2003	2004	2005	2006	2007	2008	2009	2010
<b>Total General de Cama</b>	<b>148</b>	<b>148</b>	<b>147</b>	<b>147</b>	<b>147</b>	<b>145</b>	<b>145</b>	<b>143</b>
<b>NACIMIENTO VIVO</b>	<b>0</b>	<b>2</b>	<b>0</b>	<b>0</b>	<b>0</b>	<b>0</b>	<b>0</b>	<b>0</b>
<b>EGRESOS VIVOS</b>	<b>3,454</b>	<b>3,624</b>	<b>3,825</b>	<b>3,745</b>	<b>3,741</b>	<b>3,871</b>	<b>4,025</b>	<b>4,525</b>
<b>EGRESOS MUERTOS</b>	<b>360</b>	<b>412</b>	<b>363</b>	<b>387</b>	<b>402</b>	<b>421</b>	<b>461</b>	<b>476</b>
<b>AUTOPSIAS</b>	<b>1</b>	<b>3</b>	<b>1</b>	<b>0</b>	<b>0</b>	<b>0</b>	<b>0</b>	<b>0</b>
<b>DÍAS DE ESTANCIA DE EGRESO</b>	<b>35,622</b>	<b>33,360</b>	<b>33,528</b>	<b>34,162</b>	<b>28,889</b>	<b>30,118</b>	<b>34,434</b>	<b>34,330</b>
<b>CAMA DÍAS UTILIZADOS O OCUPADO</b>	<b>36,383</b>	<b>33,598</b>	<b>33,538</b>	<b>33,801</b>	<b>32,305</b>	<b>33361</b>	<b>34714</b>	<b>36093</b>
<b>GIRO DE CAMA</b>	<b>27.2</b>	<b>27.3</b>	<b>28.3</b>	<b>28</b>	<b>28.2</b>	<b>29.2</b>	<b>30.9</b>	<b>35</b>
<b>PROMEDIO DIA DE ESTANCIA</b>	<b>9.3</b>	<b>8.3</b>	<b>8.0</b>	<b>8.3</b>	<b>9.3</b>	<b>7.0</b>	<b>7.7</b>	<b>6.9</b>
<b>% DE OCUPACIÓN DE CAMA</b>	<b>72.0</b>	<b>65.8</b>	<b>64.1</b>	<b>69.3</b>	<b>61.2</b>	<b>63.2</b>	<b>69.8</b>	<b>70.0</b>
<b>TASA DE MORTALIDAD</b>	<b>9.4</b>	<b>10.2</b>	<b>8.7</b>	<b>9.4</b>	<b>9.7</b>	<b>9.8</b>	<b>10.3</b>	<b>9.5</b>

INDICADORES	AÑOS							
	2003	2004	2005	2006	2007	2008	2009	2010
HERIDA INFECTADA	34	72	104	135	81	112	79	89
% HERIDA INFECTADA	1.5	3.0	4.0	4.6	3.1	4.5	2.5	2.7
INFECCION NOSOCOMIAL	260	355	375	417	280	327	352	361
%INFECCION NOSOCOMIAL	6.8	8.8	9.0	10.1	6.9	7.6	7.8	7.2
INDICADORES	AÑOS							
	2003	2004	2005	2006	2007	2008	2009	2010
TOTAL DE CONSULTAS	54,744	60,859	63,606	63,183	61,906	68821	75326	78336
ASEGURADO	45,447	50,372	51,895	50,702	49,423	54433	58476	61439
NO ASEGURADO	9,297	10,487	11,711	12,481	12,483	14388	16850	16897
<b>COMPLEMENTARIA</b>	<b>8,802</b>	<b>10,087</b>	<b>11,196</b>	<b>11,266</b>	<b>11,834</b>	12542	13936	12561
ASEGURADO	7,423	8,527	9,281	9,334	9,838	10209	10955	9903
NO ASEGURADO	1,379	1,560	1,915	1,932	1,996	2333	2981	2658
<b>1-CARDIOLOGIA</b>	<b>2,163</b>	<b>1,764</b>	<b>1,603</b>	<b>1,543</b>	<b>1,873</b>	2006	2257	1834
ASEGURADO	1,891	1,518	1,288	1,230	1,502	1632	1723	1406
NO ASEGURADO	272	246	315	313	371	374	534	428
<b>2- CIRUGIA PLASTICA</b>	<b>1,509</b>	<b>2,043</b>	<b>2,529</b>	<b>2,718</b>	<b>3,037</b>	3436	3386	3241
ASEGURADO	1,322	1,805	2,205	2,355	2,621	2962	2875	2687
NO ASEGURADO	187	238	324	363	416	474	511	554
<b>3- GASTROENTEROLOGIA</b>							193	518
ASEGURADO							168	451
NO ASEGURADO							25	67
INDICADORES	AÑOS							
	2003	2004	2005	2006	2007	2008	2009	2010
<b>4- UNIDAD DE CUIDADOS P.</b>	<b>1,142</b>	<b>1,580</b>	<b>1,793</b>	<b>1,859</b>	<b>1,887</b>	2048	2433	2213
ASEGURADO	967	1,402	1,532	1,597	1,660	1770	1916	1734
NO ASEGURADO	175	178	261	262	227	278	517	479
<b>5-DERMATOLOGIA</b>	<b>414</b>	<b>857</b>	<b>1,018</b>	<b>1,028</b>	<b>937</b>	764	760	919
ASEGURADO	348	736	814	875	764	650	632	730
NO ASEGURADO	66	121	204	153	173	114	128	189
<b>6- INFECTOLOGIA</b>	<b>265</b>	<b>314</b>	<b>312</b>	<b>283</b>	<b>278</b>	474	419	400
ASEGURADO	224	240	249	239	209	325	312	323
NO ASEGURADO	41	74	63	44	69	149	107	77
<b>7-MEDICINA INTERNA</b>	<b>576</b>	<b>551</b>	<b>583</b>	<b>644</b>	<b>474</b>	5	0	0
ASEGURADO	508	488	500	555	419	4	0	0
NO ASEGURADO	68	63	83	89	55	1	0	0
<b>8- ODONTOLOGIA</b>	<b>2,056</b>	<b>2,314</b>	<b>2,392</b>	<b>2,159</b>	<b>2,446</b>	2929	3731	2707
ASEGURADO	1,561	1,753	1,814	1,570	1,852	2102	2962	1942
NO ASEGURADO	495	561	578	589	594	827	1039	765
<b>9- PSIQUIATRIA</b>	<b>677</b>	<b>664</b>	<b>966</b>	<b>1,032</b>	<b>902</b>	880	757	729
ASEGURADO	602	585	879	913	811	764	637	630
NO ASEGURADO	75	79	87	119	91	116	120	99
<b>ESPECIALIZADAS</b>	<b>37,575</b>	<b>40,755</b>	<b>42,670</b>	<b>42,011</b>	<b>40,224</b>	44171	48014	52797
ASEGURADO	31,313	33,884	35,059	33,858	32,215	35204	37623	42042
NO ASEGURADO	6,262	6,871	7,611	8,153	8,007	8967	10392	10749
<b>1-CIRUGIA ONCOLOGICA</b>	<b>9,045</b>	<b>9,841</b>	<b>10,105</b>	<b>8,909</b>	<b>7,631</b>	6773	7325	8942
ASEGURADO	7,714	8,355	8,358	7,326	6,099	5322	5683	7051
NO ASEGURADO	1,331	1,486	1,747	1,583	1,532	1451	1642	1891
<b>2- GINECOLOGIA</b>	<b>5,836</b>	<b>6,464</b>	<b>6,250</b>	<b>6,021</b>	<b>5,556</b>	5808	6564	6644
ASEGURADO	4,466	4,726	4,468	4,058	3,648	3705	4062	4190
NO ASEGURADO	1,370	1,738	1,782	1,963	1,908	2103	2502	2454
<b>3-HEMATOLOGIA ONCOLOGICA</b>	<b>2,571</b>	<b>2,230</b>	<b>2,777</b>	<b>2,419</b>	<b>2,547</b>	2764	2521	2604
ASEGURADO	1,780	1,555	1,930	1,585	1,693	1786	1592	1519

	NO ASEGURADO	791	675	847	834	854	978	929	1085
<b>4-ONCOLOGIA MEDICA</b>		<b>13,609</b>	<b>15,006</b>	<b>15,385</b>	<b>16,217</b>	<b>15,871</b>	19331	20999	23652
	ASEGURADO	11,890	12,992	13,297	13,679	13,508	16418	17456	20257
	NO ASEGURADO	1,719	2,014	2,088	2,538	2,363	2913	3543	3395
		2,003	2,004	2,005	2,006	2,007	2,008	2,009	
<b>5-RADIO ONCOLOGIA</b>		<b>3,303</b>	<b>2,977</b>	<b>3,783</b>	<b>4,393</b>	<b>4,620</b>	5432	6235	6635
	ASEGURADO	2,546	2,518	3,208	3,647	3,843	4505	5228	5523
	NO ASEGURADO	757	459	575	746	777	927	1007	1112
<b>6-UROLOGIA ONCOLOGICA</b>		<b>3,211</b>	<b>4,237</b>	<b>4,370</b>	<b>4,043</b>	<b>3,949</b>	4039	4346	4267
	ASEGURADO	2,917	3,738	3,798	3,554	3,396	3444	3583	3470
	NO ASEGURADO	294	499	572	489	553	595	763	797
<b>7- MEDULA OSEA</b>						<b>48</b>	24	25	47
	ASEGURADO					28	24	19	32
	NO ASEGURADO					20	0	6	15

INDICADORES	AÑOS								
	2003	2004	2005	2006	2007	2008	2009	2010	
<b>TECNICAS</b>	<b>8,367</b>	<b>10,017</b>	<b>9,740</b>	<b>9,906</b>	<b>9,850</b>	12108	13375	12984	
	ASEGURADO	6,711	7,961	7,554	7,510	7,370	9020	9898	9494
	NO ASEGURADO	1,656	2,056	2,186	2,396	2,480	3088	3477	3490
<b>1- FISIOTERAPIA</b>	<b>5,692</b>	<b>6,776</b>	<b>6,415</b>	<b>6,410</b>	<b>6,463</b>	8022	8109	7187	
	ASEGURADO	5,129	6,024	5,639	5,664	5,617	6920	7077	6272
	NO ASEGURADO	563	752	776	746	846	1102	1032	915
<b>2- NUTRICION</b>	<b>256</b>	<b>279</b>	<b>248</b>	<b>185</b>	<b>132</b>	129	235	299	
	ASEGURADO	230	251	217	140	110	99	175	250
	NO ASEGURADO	26	28	31	45	22	30	60	49
<b>3- PSICOLOGIA</b>	<b>822</b>	<b>723</b>	<b>469</b>	<b>669</b>	<b>471</b>	908	1265	2161	
	ASEGURADO	600	503	359	465	334	595	901	1563
	NO ASEGURADO	222	220	110	204	137	313	364	598
<b>4- PROGRAMA DE SALUD M.</b>	<b>0</b>	<b>237</b>	<b>464</b>	<b>224</b>	<b>147</b>	98	182	71	
	ASEGURADO	0	171	318	147	92	58	128	51
	NO ASEGURADO	0	66	146	77	55	40	54	20
<b>5- TRABAJO SOCIAL</b>	<b>1,597</b>	<b>2,002</b>	<b>2,144</b>	<b>2,418</b>	<b>2,637</b>	2951	3584	3266	
	ASEGURADO	752	1,012	1,021	1,094	1,217	1348	1617	1358
	NO ASEGURADO	845	990	1,123	1,324	1,420	1603	1967	1908

INDICADOR	2003	2004	2005	2006	2007	2008	2009	2010
<b>PACIENTE DE PRIMER INGRESO</b>	<b>2650</b>	<b>3124</b>	<b>2,932</b>	<b>2634</b>	<b>2348</b>	<b>2394</b>	<b>2600</b>	<b>2807</b>

	AÑOS								
	2003	2004	2005	2006	2007	2008	2009	2010	
<b>CONSULTA DE ATEN.DE AGUDO</b>	<b>5,168</b>	<b>4,910</b>	<b>5,482</b>	<b>6,088</b>	<b>7,099</b>	<b>7,660</b>	<b>7,725</b>	<b>8,887</b>	
	ASEGURADO	4,240	3,986	4,494	4,814	5,577	5826	5785	6845
	NO ASEGURADO	928	924	988	1,274	1,522	1834	1940	2042

	AÑOS								
	2003	2004	2005	2006	2007	2008	2009	2010	
<b>TOTAL DE INTERVENCIONES Q.</b>	<b>2,198</b>	<b>2,427</b>	<b>2,597</b>	<b>2,920</b>	<b>2,619</b>	2747	<b>2889</b>	3368	
	ASEGURADO	1,701	1,885	2,010	2,141	1,963	1993	2034	2412
	NO ASEGURADO	497	542	587	779	656	754	855	956
<b>AMB. MAYOR</b>	<b>222</b>	<b>424</b>	<b>673</b>	<b>785</b>	<b>1,018</b>	<b>1106</b>	<b>1311</b>	1498	

ASEGURADO	168	324	543	595	764	816	967	1098
NO ASEGURADO	54	100	130	190	254	290	344	400
<b>AMB. MENOR</b>	<b>319</b>	<b>179</b>	<b>268</b>	<b>279</b>	<b>375</b>	<b>429</b>	<b>343</b>	<b>404</b>
ASEGURADO	273	143	207	213	280	313	219	289
NO ASEGURADO	46	36	61	66	95	116	124	115
<b>ELECTIVA</b>	<b>512</b>	<b>552</b>	<b>742</b>	<b>792</b>	<b>1,144</b>	<b>1363</b>	<b>1474</b>	<b>1638</b>
AMB. MAYOR	213	401	596	638	877	998	1220	1381
ASEGURADO	161	306	484	483	653	737	901	1022
NO ASEGURADO	52	95	112	155	224	261	319	359
AMB. MENOR	299	151	146	154	267	365	254	257
ASEGURADO	255	120	110	122	202	272	168	206
NO ASEGURADO	44	31	36	32	65	93	86	51
<b>URGENCIA</b>	<b>29</b>	<b>51</b>	<b>199</b>	<b>570</b>	<b>286</b>	<b>172</b>	<b>180</b>	<b>264</b>
AMB. MAYOR	9	23	77	147	141	108	91	117
ASEGURADO	7	18	59	112	111	79	66	76
NO ASEGURADO	2	5	18	35	30	29	25	41
AMB. MENOR	20	28	122	125	108	64	89	147
ASEGURADO	18	23	97	91	78	41	51	83
NO ASEGURADO	2	5	25	34	30	23	38	64

<b>HOSPITALARIA</b>	<b>1,657</b>	<b>1,826</b>	<b>1,656</b>	<b>1,310</b>	<b>1,226</b>	<b>1212</b>	<b>1235</b>	<b>1466</b>
HOSPITALARIA	1,378	1,461	1,367	1,012	1,113	1139	1137	1297
ASEGURADO	1,068	1,163	1,055	333	834	814	780	907
NO ASEGURADO	310	298	312	161	279	325	357	390
<b>URGENCIA</b>	<b>279</b>	<b>365</b>	<b>289</b>	<b>298</b>	<b>113</b>	<b>73</b>	<b>98</b>	<b>169</b>
ASEGURADO	192	257	205	192	85	50	68	118
NO ASEGURADO	87	108	84	106	28	23	30	51

DETALLES	AÑOS							
	2003	2004	2005	2006	2007	2008	2009	2010
<b>PROCEDIMIENTOS ENDOSCOPICOS</b>	<b>1,182</b>	<b>1,366</b>	<b>1,479</b>	<b>1,286</b>	<b>1,033</b>	<b>1173</b>	<b>1226</b>	<b>1456</b>
ASEGURADO	960	1,104	1,223	1,029	813	903	943	1109
NO ASEGURADO	222	262	256	257	220	270	283	347
<b>GASTROINTESTINAL</b>	<b>714</b>	<b>831</b>	<b>911</b>	<b>758</b>	<b>564</b>	<b>608</b>	<b>585</b>	<b>693</b>
ASEGURADO	578	685	767	613	455	490	456	542
NO ASEGURADO	136	146	144	145	109	118	129	151
<b>GENITOURINARIO</b>	<b>412</b>	<b>436</b>	<b>430</b>	<b>448</b>	<b>386</b>	<b>443</b>	<b>423</b>	<b>473</b>
ASEGURADO	335	351	351	354	300	326	320	343
NO ASEGURADO	77	85	79	94	86	117	103	130
<b>RESPIRATORIO</b>	<b>56</b>	<b>99</b>	<b>138</b>	<b>80</b>	<b>83</b>	<b>122</b>	<b>218</b>	<b>290</b>
ASEGURADO	47	68	105	62	58	87	167	224
NO ASEGURADO	9	31	33	18	25	35	51	66

DETALLES	AÑOS							
	2,003	2004	2,005	2006	2,007	2008	2009	2010
<b>TRATAM. APLICADO POR PACIENTE E</b>	<b>26,011</b>	<b>35,921</b>	<b>38,402</b>	<b>41,314</b>	<b>43,643</b>	<b>36938</b>	<b>15258</b>	<b>17458</b>
ASEGURADO	21,721	30,212	31,374	33,514	35,384	29172	11641	13762
NO ASEGURADO	4,290	5,709	7,028	7,800	8,259	7766	3617	3696
<b>% TRATAM. APLICADO EN ASEG.</b>	<b>83.5</b>	<b>84.1</b>	<b>81.7</b>	<b>81.1</b>	<b>81.1</b>	<b>79.0</b>	<b>76.3</b>	<b>78.8</b>

DETALLE	2,003	2004	2,005	2006	2,007	2008	2009	2010
---------	-------	------	-------	------	-------	------	------	------

SESIONES DE TRATAM. RT. PACIENTE	...	...	23,686	27,435	27,546	30503	34733	35622
ASEGURADO			19,815	22,387	22,586	24457	28140	29145
NO ASEGURADO			3,871	5,048	4,960	6046	6593	6477
% SESIONES DE TRATAM. EN ASEG.			83.7	81.6	82.0	80.2	81.0	81.8

PRUEBAS DE LABORATORIO	AÑOS							
	2003	2004	2005	2006	2007	2008	2009	2010
ASEGURADO	419,992	399,540	466,392	502,389	629,873	621951	721275	672715
NO ASEGURADO	302,310	283,291	360,228	379,330	465,533	462225	505569	443411
PINTA DE SANGRE DONADA	2,377	...	...	...	2,339	2449	2465	3033
PINTA DE SANGRE TRASFUNDIDA	2,607	...	...	...	3,167	3397	3195	4108

DETALLES	AÑOS							
	2003	2004	2005	2006	2007	2008	2009	2010
ESTUDIOS CITOLOGICOS	29,068	28,816	30,613	21,959	19,390	26163	23539	18451
ASEGURADO	2,773	2,650	2,687	2,713	2,557	2700	2894	2981
NO ASEGURADO	26,295	26,166	27,926	19,246	16,833	23463	20645	15470

DETALLES	AÑOS							
	2003	2004	2005	2006	2007	2008	2009	2010
ESTUDIOS HISTOLOGICOS	6,058	6,422	6,164	6,111	5,475	5782	6218	6894
ASEGURADO	3,761	3,948	3,856	3,766	3,383	3560	3805	4178
NO ASEGURADO	2,297	2,474	2,308	2,345	2,092	2222	2413	2716

DETALLES	AÑOS							
	2003	2004	2005	2006	2007	2008	2009	2010
IMAGENOLOGIA / NUMERO DE ESTUD	...	17,292	20,239	20,315	23,696	23207	25838	27658
TOTAL GENERAL DE ESTUDIO.....	...	17,292	20,239	20,315	23,696	23207	25838	27658
ASEGURADO		14,071	16,590	16,152	18,844	18110	19589	21331
NO ASEGURADO		3,221	3,649	4,163	4,852	5097	6249	6327
RUTINA		8,863	9,917	10,002	10,833	10297	11060	12261
ASEGURADO		7,098	7,857	7,722	8,427	7563	8010	9115
NO ASEGURADO		1,765	2,060	2,280	2,406	2734	3050	3146
TOMOGRAFIAS		5,325	6,150	6,307	6,886	6866	8164	8159
ASEGURADO		4,349	5,070	4,947	5,466	5547	6306	6392
NO ASEGURADO		976	1,080	1,360	1,420	1319	1858	1767
MAMOGRAFIAS		1,950	2,929	2,951	2,847	2902	2270	2364
ASEGURADO		1,754	2,642	2,655	2,520	2574	2026	2071
NO ASEGURADO		196	287	296	327	328	244	293
SIMULACION POR TC		168	341	219	381	297	377	416
ASEGURADO		147	295	186	310	259	305	347
NO ASEGURADO		21	46	33	71	38	72	69
BIOPSIA		50	298	264	208	176	344	239
ASEGURADO		40	249	222	165	144	186	179
NO ASEGURADO		10	49	42	43	32	158	60
CONTRASTADOS		238	161	159	234	195	300	418
ASEGURADO		173	114	109	162	126	198	287
NO ASEGURADO		65	47	50	72	69	102	131
LOCALIZACIONES RAT.		663	138	146	149	136	266	267
ASEGURADO		488	114	98	111	100	200	179
NO ASEGURADO		175	24	48	38	36	66	88
ULTRASONIDOS					1,655	1713	2584	2873
ASEGURADO					1,295	1336	2017	2279



NO ASEGURADO					360	377	567	594
ULTRAS. DOPPLER		<b>0</b>	<b>146</b>	<b>170</b>	<b>200</b>	<b>217</b>	<b>167</b>	<b>234</b>
ASEGURADO		0	118	136	158	168	125	181
NO ASEGURADO		0	28	34	42	49	42	53
OTROS	...	<b>35</b>	<b>94</b>	<b>35</b>	<b>227</b>	<b>335</b>	<b>173</b>	<b>280</b>
ASEGURADO		22	76	27	162	232	122	202
NO ASEGURADO		13	18	8	65	103	51	78
MAMOGRAFIAS INTERVENCIONISTA.		<b>0</b>	<b>49</b>	<b>55</b>	<b>32</b>	<b>20</b>	<b>27</b>	<b>28</b>
ASEGURADO		0	41	45	28	16	22	18
NO ASEGURADO		0	8	10	4	4	5	10
TOMOG. INTERVENCIONISTA		<b>0</b>	<b>11</b>	<b>4</b>	<b>11</b>	<b>22</b>	<b>25</b>	<b>11</b>
ASEGURADO		0	10	3	11	19	13	10
NO ASEGURADO		0	1	1	0	3	12	1
ULTRASONIDO INTERVENCIO.		<b>0</b>	<b>5</b>	<b>3</b>	<b>2</b>	<b>1</b>	<b>5</b>	<b>3</b>
ASEGURADO		0	4	2	2	1	5	2
NO ASEGURADO		0	1	1	0	0	0	1
INTERVENCIONISTA					29	<b>30</b>	<b>76</b>	<b>105</b>
ASEGURADO					25	25	54	69
NO ASEGURADO					<b>4</b>	<b>5</b>	<b>22</b>	<b>36</b>

	AÑOS							
	2003	2004	2005	2006	2007	2008	2009	2010
<b>ELECTROCARDIOGRAMA</b>	...	<b>1,644</b>	<b>1,343</b>	<b>1,152</b>	<b>857</b>	<b>1244</b>	<b>1403</b>	<b>1864</b>
<b>ASEGURADO</b>	...	1,097	1,001	1,015	587	874	1048	1418
<b>NO ASEGURADO</b>		547	342	137	270	370	355	446
<b>LIBRAS DE ROPA LAVADA</b>	<b>127597</b>	<b>123,441</b>	<b>135,256</b>	<b>136,424</b>	<b>154,288</b>	<b>147,596</b>	<b>140,367</b>	<b>149,719</b>
<b>POBLACIÓN DE LA REPUBLICA</b>	<b>3,121,039</b>	<b>3,172,361</b>	<b>3,590,778</b>	<b>3,283,959</b>	<b>3,339,781</b>	<b>3,339,781</b>	<b>3,376,996</b>	<b>3,504,483</b>

... INFORMACION NO DISPONIBLE ( SIGNO CONVENCIONAL)

FUENTE: DEPTO. DE REGISTROS Y ESTADÍSTICA DE SALUD I.O.N